



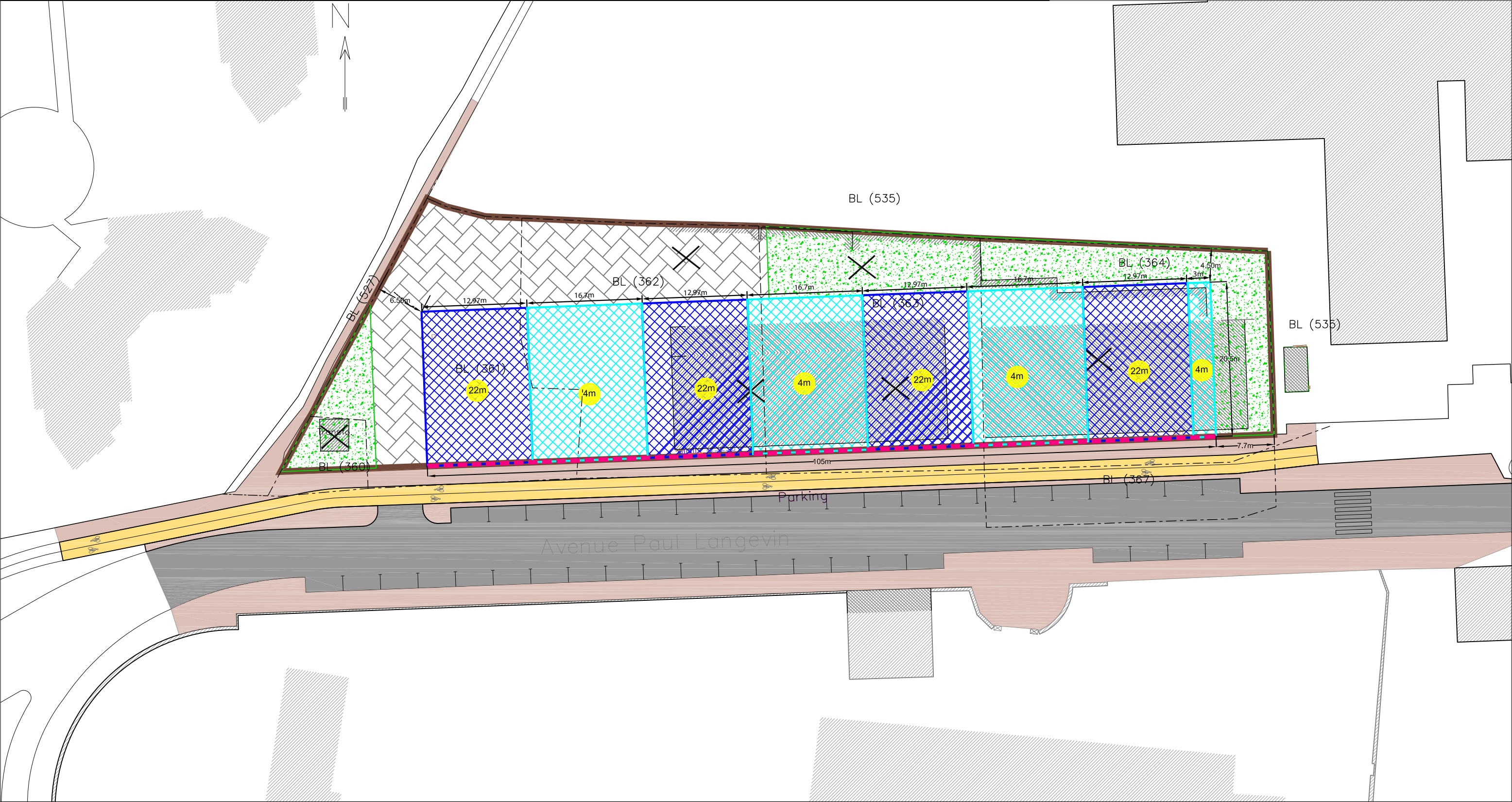
# G2\_SECTEURS DE PLAN MASSE

Document approuvé en Conseil Métropolitain le 20 Décembre 2019

Dernière actualisation : Modification n°2 du 05 Juillet 2024\*


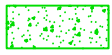


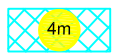



\* Pour plus d'information, se référer au tableau des procédures d'évolution





## Plan masse du secteur Langevin (Saint-Martin-d'Hères)

### LEGENDE

- |  |   |   |   |
|--|---|---|---|
|  | LIMITE DU SECTEUR A PLAN MASSE  |  | ESPACES VEGETALISES                     |
|  | BATIMENTS A DEMOLIR (tous les bâtiments situés sur le tènement)                         |  | EMPRISES VOIRIES ET STATIONNEMENTS      |
|  | EMPRISES CONSTRUCTIBLES MAXIMUM A REZ-DE-CHAUSSEE AVEC DALLES PLANTEES - HAUTEUR MAX=4m |  | PARCELLAIRE EXISTANT                    |
|  | EMPRISES CONSTRUCTIBLES MAXIMUM HAUTEUR MAX=22m   |  | IMPLANTATION A L'ALIGNEMENT OBLIGATOIRE |

