



*Liberté • Égalité • Fraternité*

RÉPUBLIQUE FRANÇAISE

PRÉFET DE L'ISÈRE

# PLAN DE PRÉVENTION DU RISQUE INONDATION DE LA ROMANCHE AVAL

**Communes de Saint Barthélémy de Séchilienne, Séchilienne, Saint Pierre de Mésage, Notre dame de Mésage, Montchaboud, Vizille, Champ sur Drac, Jarrie.**

## **ANNEXE 4** DU RAPPORT DE PRESENTATION : **Dossier des plans A0**

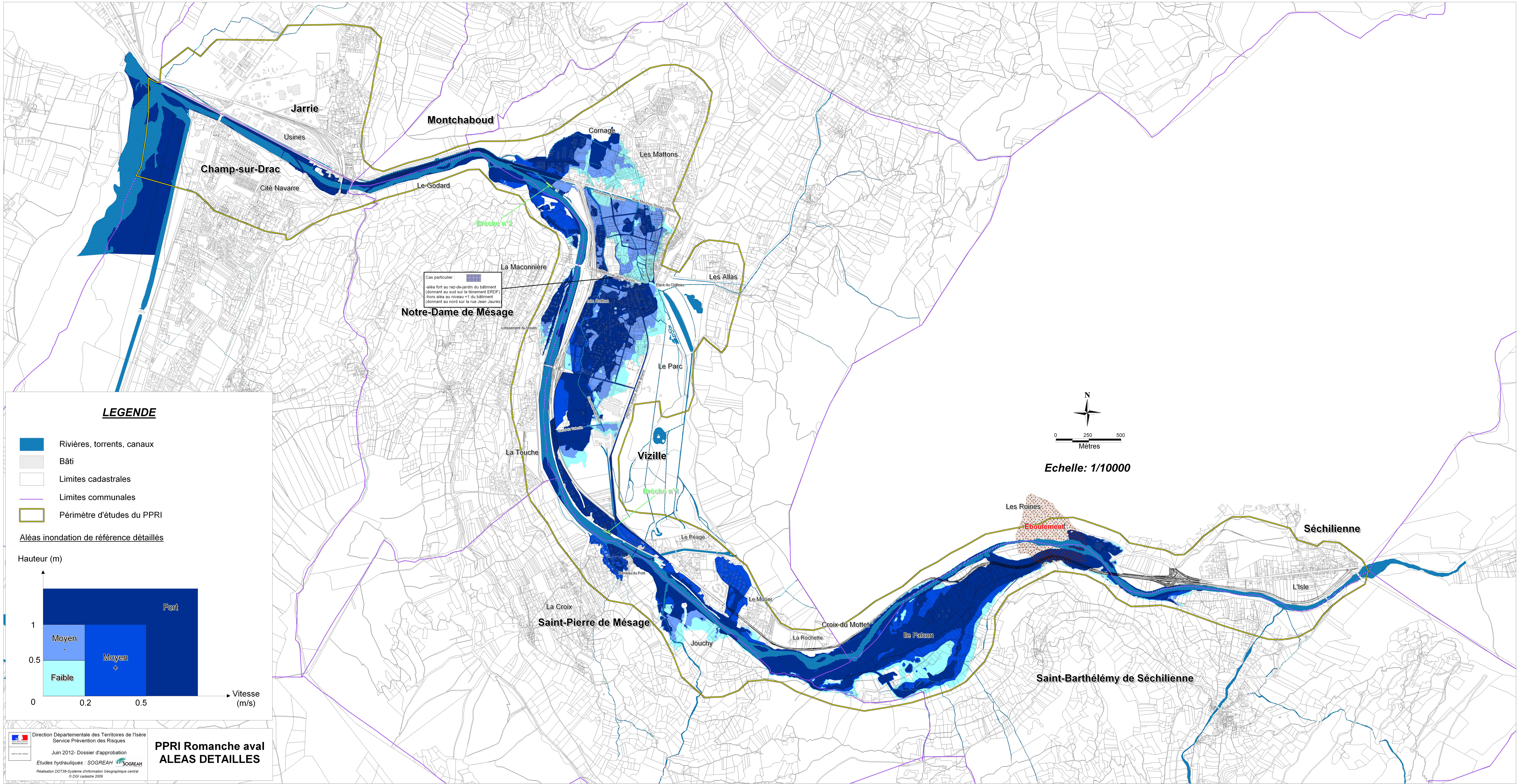
### **DOSSIER D'APPROBATION**

- Plan des aléas de référence au 1/10000<sup>ème</sup>
- Plan des aléas détaillés au 1/10000<sup>ème</sup>
- Plan des enjeux au 1/10000<sup>ème</sup>
- Plan des zones de mise en danger à l'arrière des berges et digues au 1/10000<sup>ème</sup>.
- Plan des hauteurs de référence – secteur amont au 1/5000<sup>ème</sup>
- Plan des hauteurs de référence – secteur aval au 1/5000<sup>ème</sup>






Juin 2012

Direction Départementale des Territoires – Service Prévention des Risques

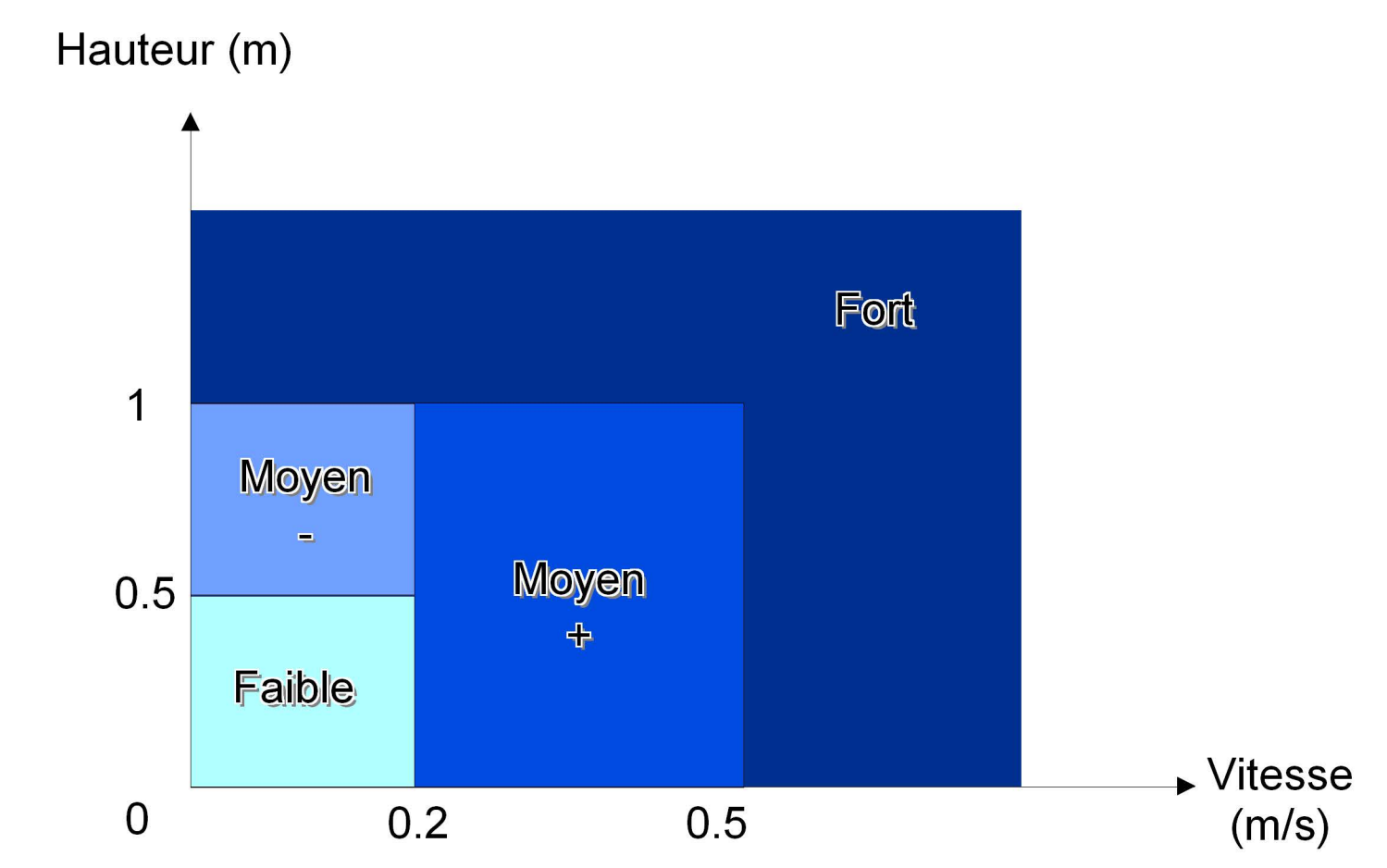




**LEGENDE**

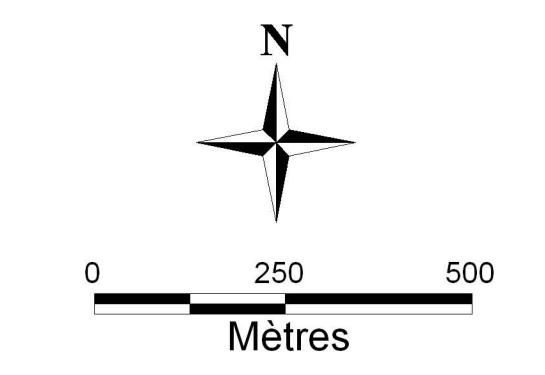
-  Rivières, torrents, canaux
-  Bâti
-  Limites cadastrales
-  Limites communales
-  Périmètre d'études du PPRI

**Aléas inondation de référence détaillés**



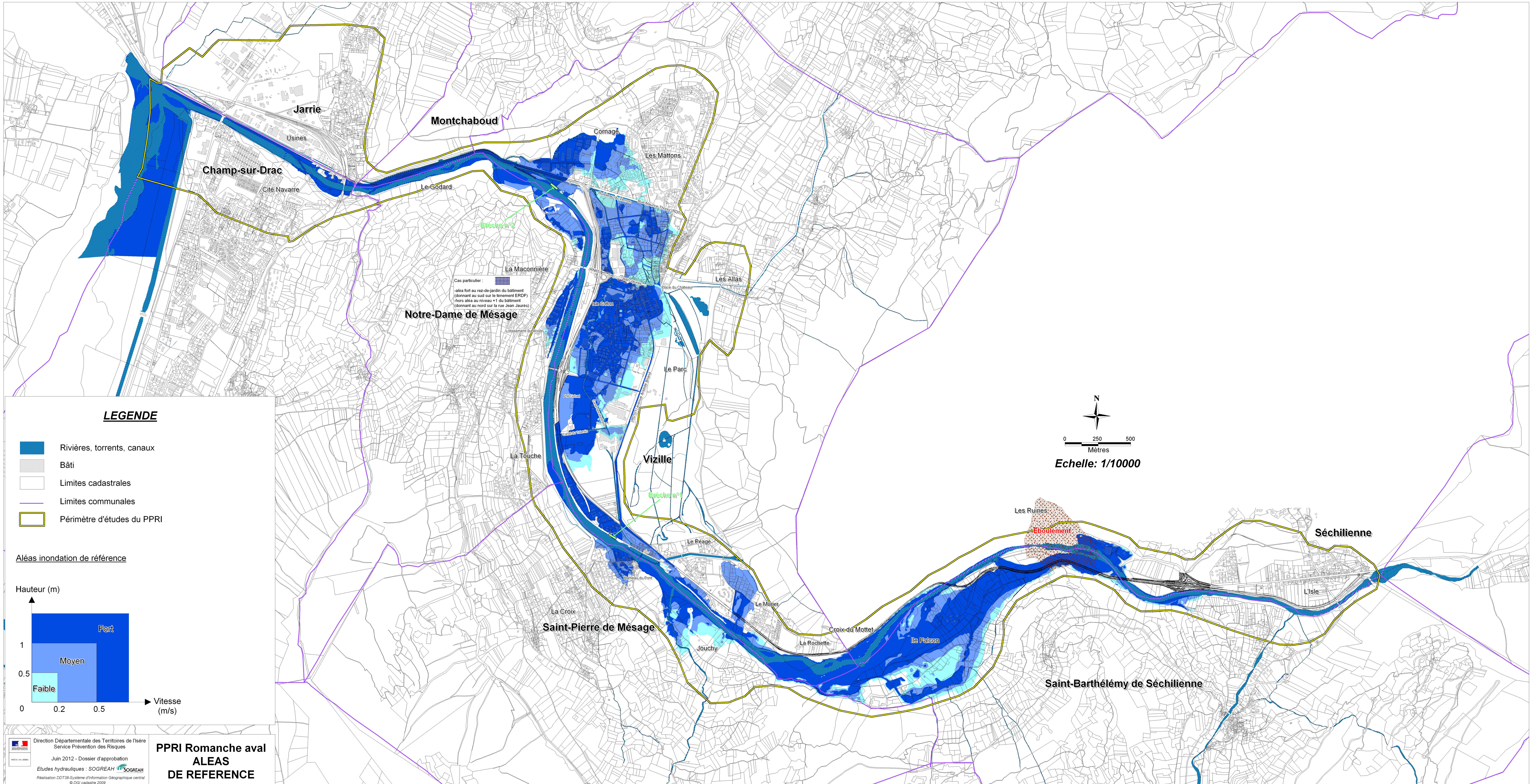
Cas particulier :

- allée fort au rez-de-jardin du bâtiment (donnant au sud sur le tènement ERDF)
- hors allée au niveau +1 du bâtiment (donnant au nord sur la rue Jean Jaurès)



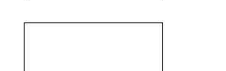




Echelle: 1/10000

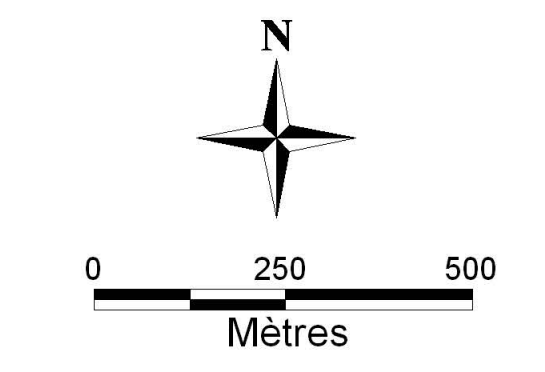
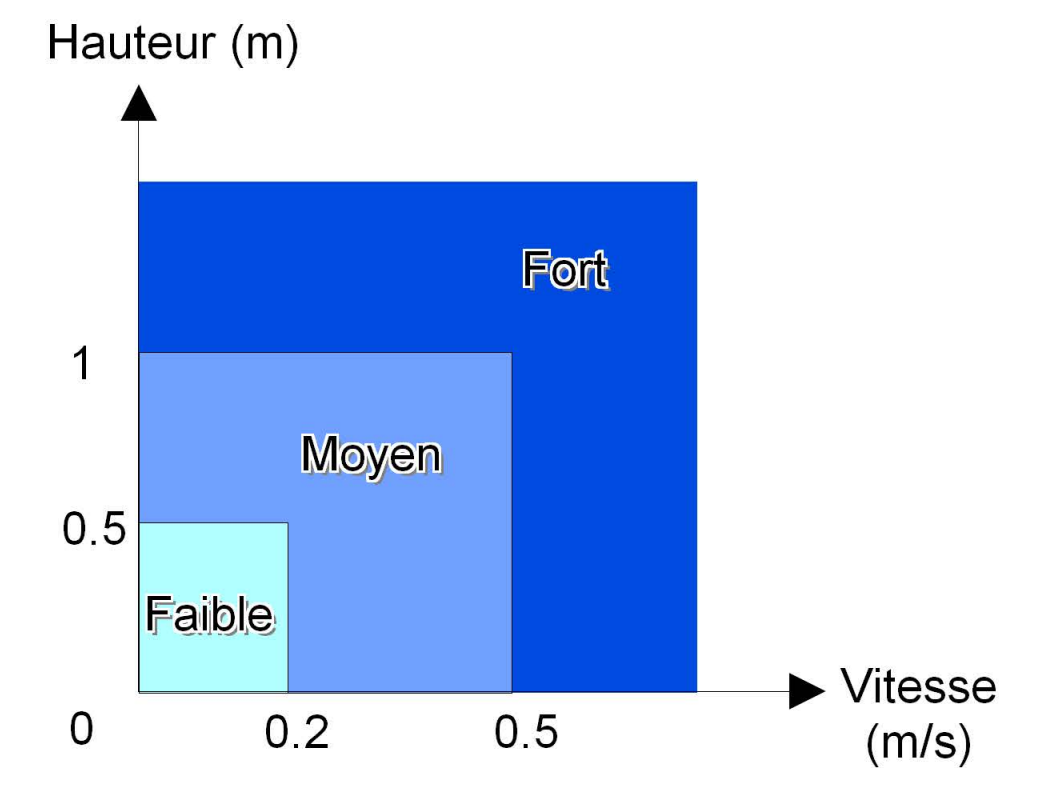




**LEGENDE**

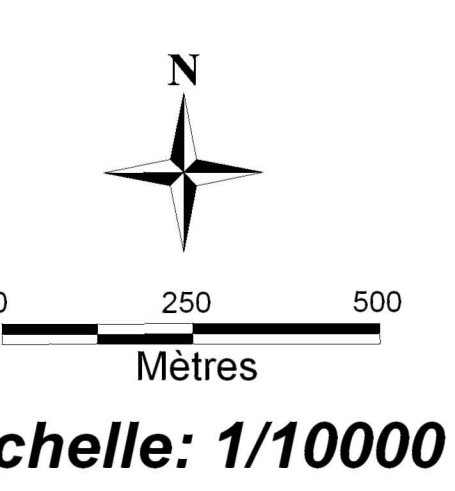
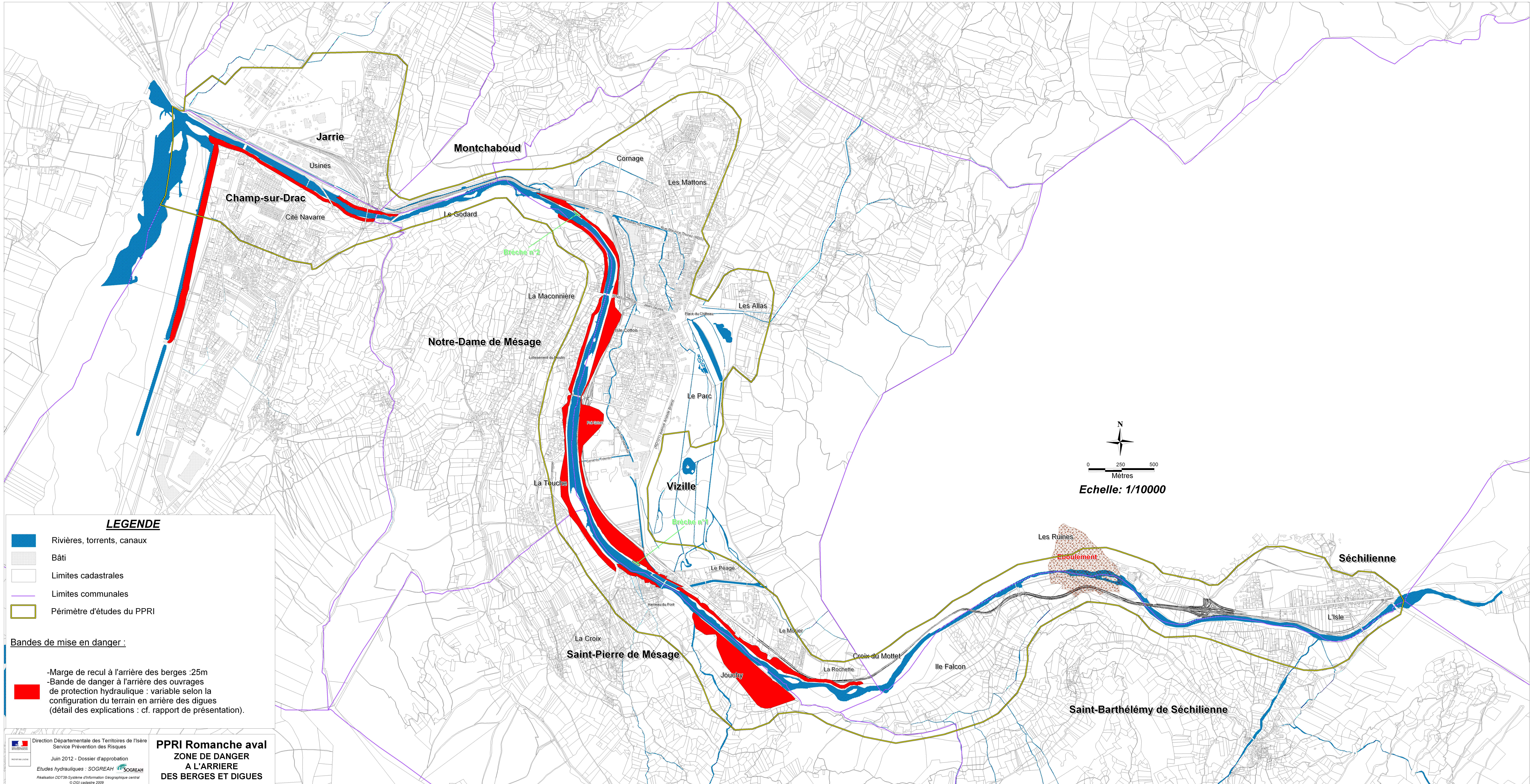
-  Rivières, torrents, canaux
-  Bâti
-  Limites cadastrales
-  Limites communales
-  Périmètre d'études du PPRI

**Aléas inondation de référence**



Echelle: 1/10000





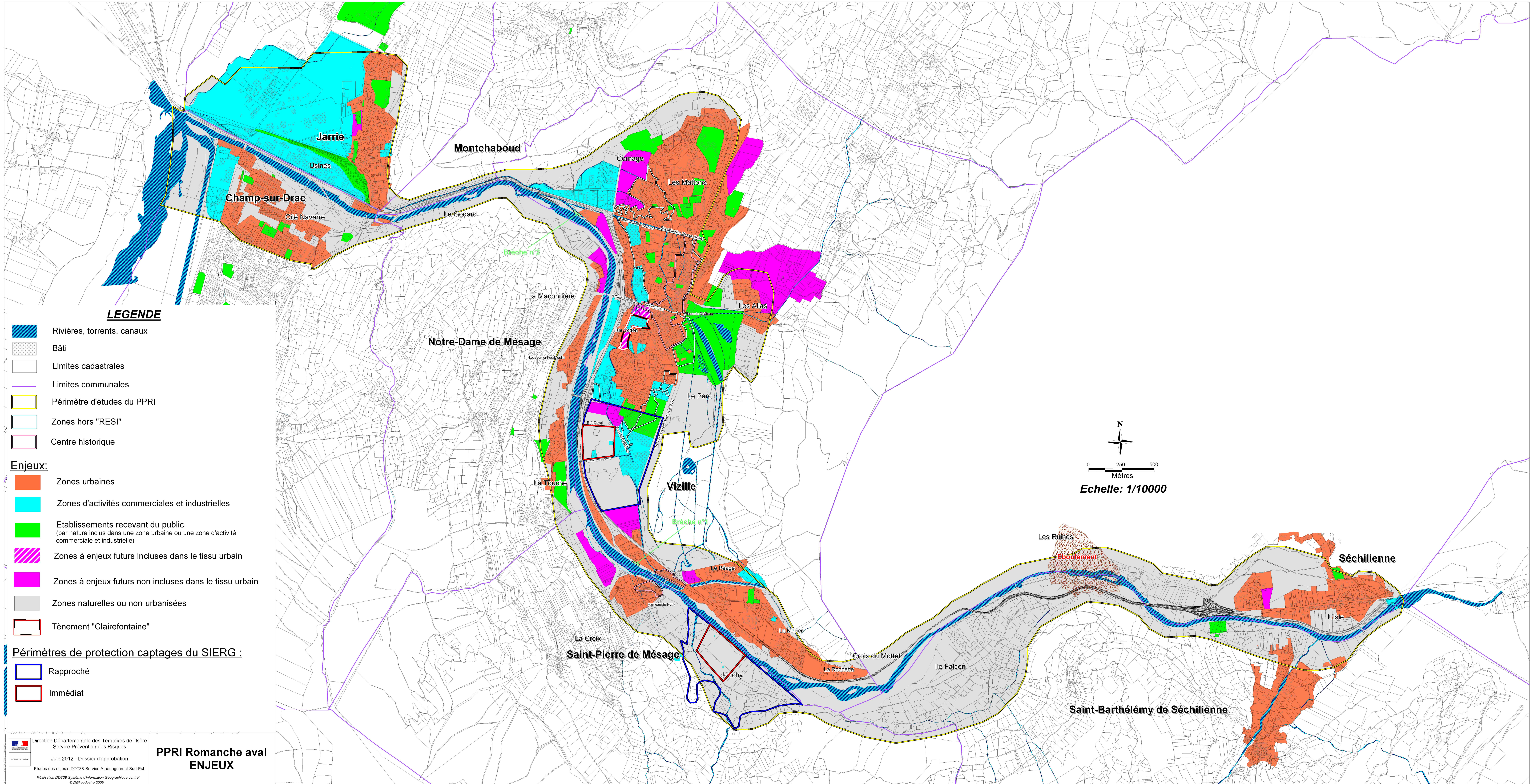
**LEGENDE**

- Rivières, torrents, canaux
- Bâti
- Limites cadastrales
- Limites communales
- Périmètre d'études du PPRI

**Bandes de mise en danger :**

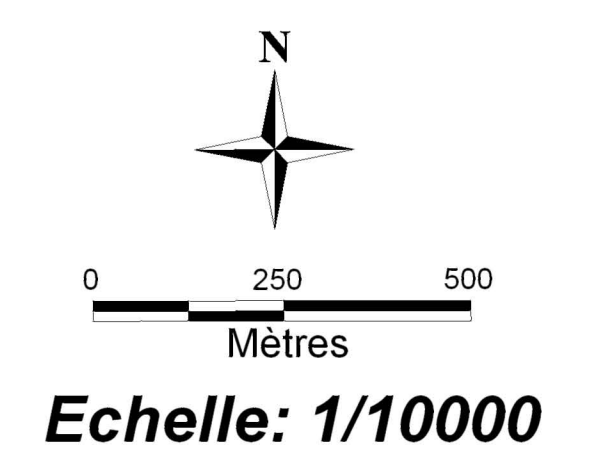
- Marge de recul à l'arrière des berges :25m
- Bande de danger à l'arrière des ouvrages de protection hydraulique : variable selon la configuration du terrain en arrière des digues (détail des explications : cf. rapport de présentation).



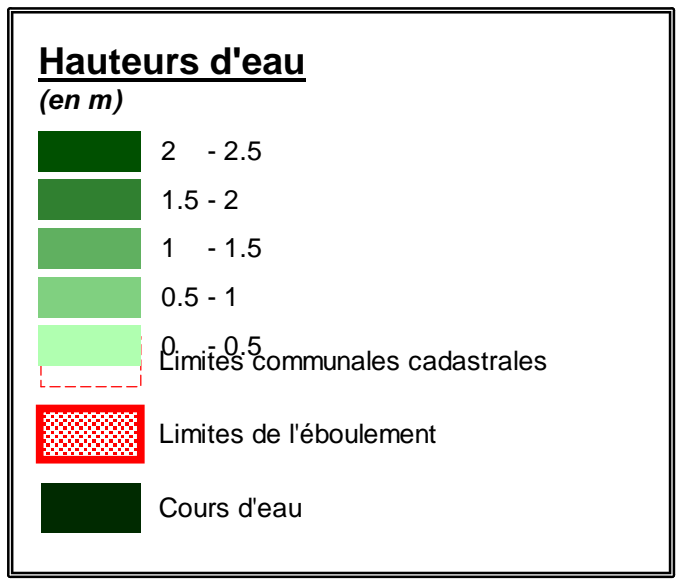
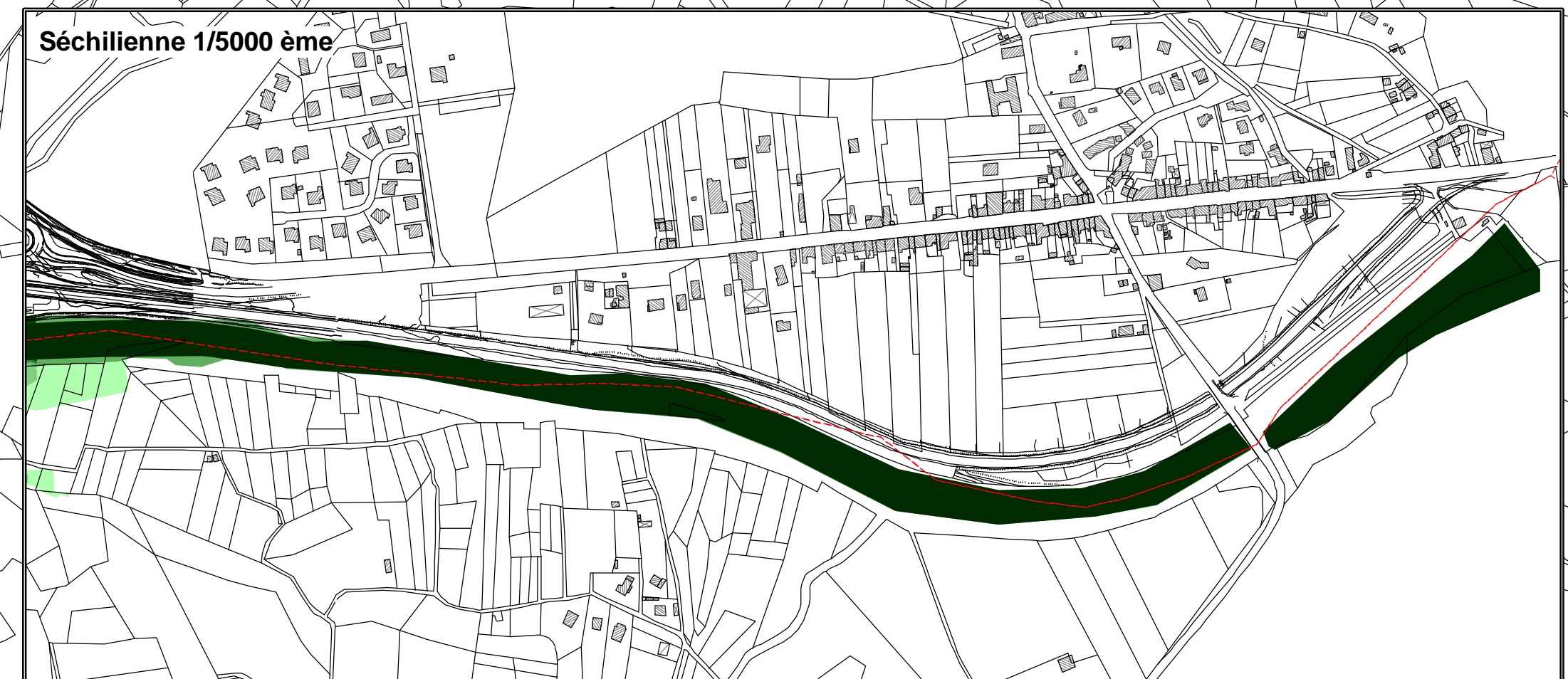
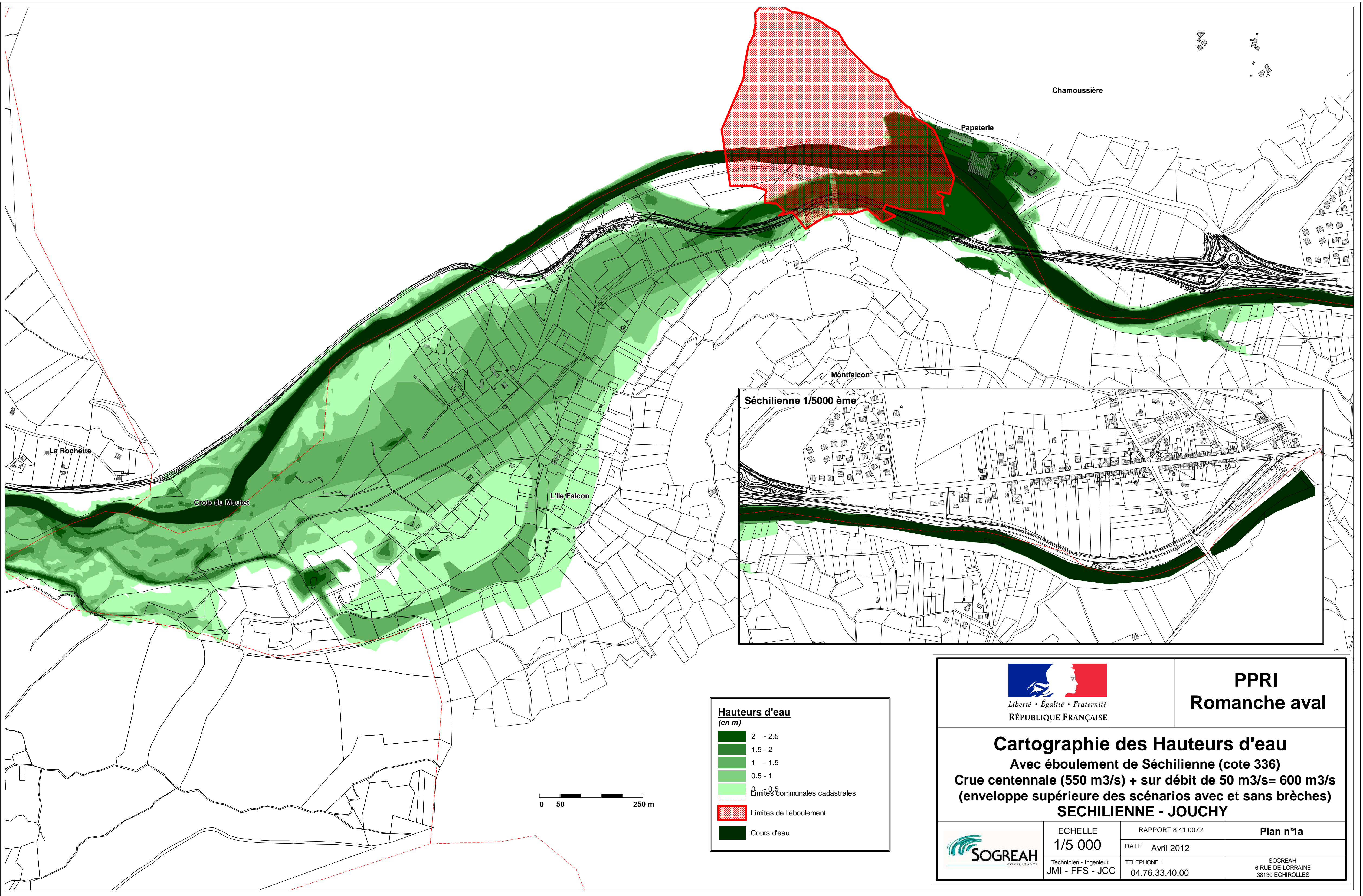




**LEGENDE**

-  Rivières, torrents, canaux
-  Bâti
-  Limites cadastrales
-  Limites communales
-  Périmètre d'études du PPRI
-  Zones hors "RESI"
-  Centre historique
  
- Enjeux:**
-  Zones urbaines
-  Zones d'activités commerciales et industrielles
-  Etablissements recevant du public (par nature inclus dans une zone urbaine ou une zone d'activité commerciale et industrielle)
-  Zones à enjeux futurs incluses dans le tissu urbain
-  Zones à enjeux futurs non incluses dans le tissu urbain
-  Zones naturelles ou non-urbanisées
-  Tènement "Clairefontaine"
  
- Périmètres de protection captages du SIERG :**
-  Rapproché
-  Immédiat

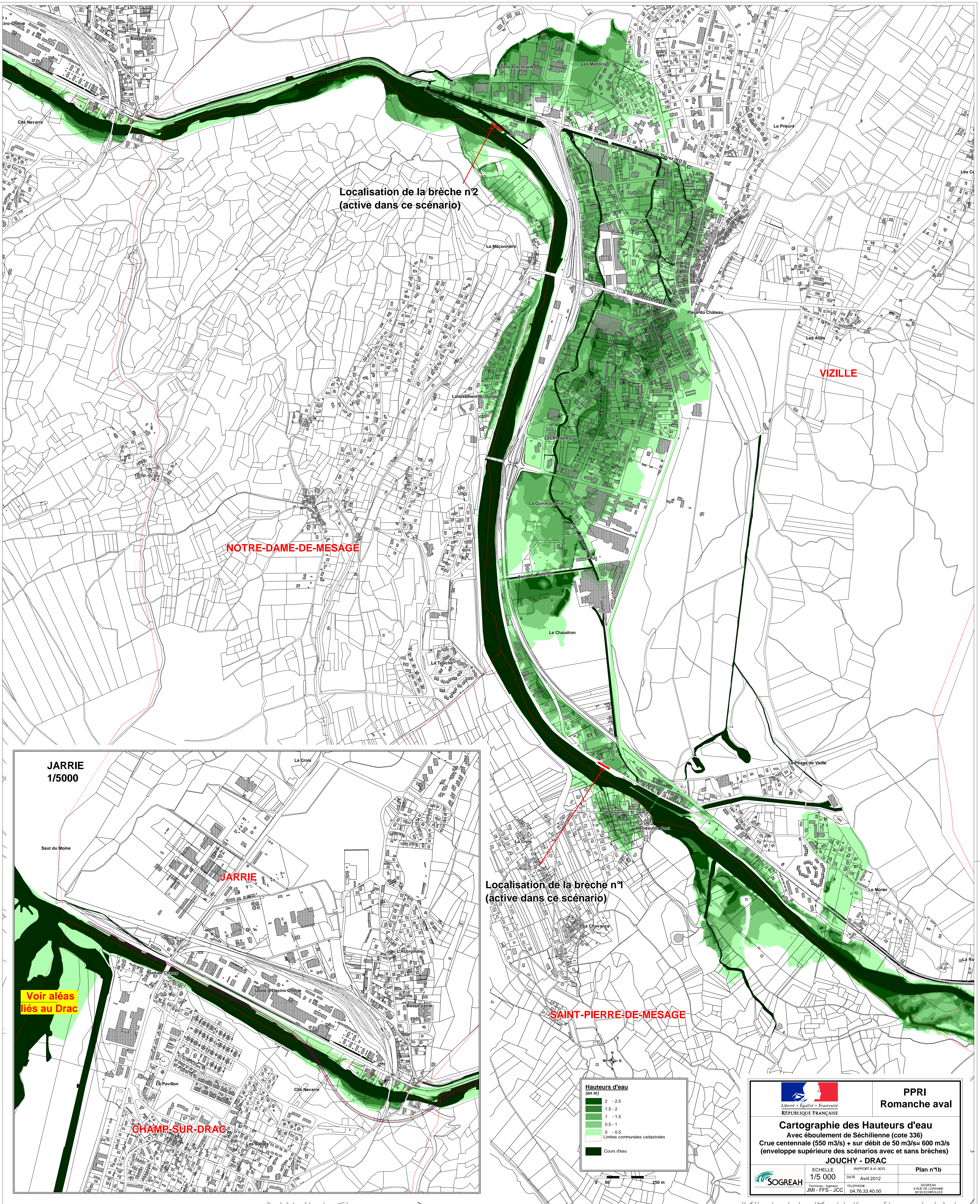






 Liberté • Égalité • Fraternité RÉPUBLIQUE FRANÇAISE	<b>PPRI</b> <b>Romanche aval</b>		
<b>Cartographie des Hauteurs d'eau</b> Avec éboulement de Séchilienne (cote 336) Crue centennale (550 m <sup>3</sup> /s) + sur débit de 50 m <sup>3</sup> /s = 600 m <sup>3</sup> /s (enveloppe supérieure des scénarios avec et sans brèches) <b>SECHILIENNE - JOUCHY</b>			
	ECHELLE <b>1/5 000</b>	RAPPORT 8 41 0072 DATE <b>Avril 2012</b>	<b>Plan n°1a</b>
Technicien - Ingénieur <b>JMI - FFS - JCC</b>	TELEPHONE : <b>04.76.33.40.00</b>		SOGREAH 6 RUE DE LORRAINE 38130 ECHIROLLES





Localisation de la brèche n°2  
(active dans ce scénario)

NOTRE-DAME-DE-MESAGE

VIZILLE

Localisation de la brèche n°1  
(active dans ce scénario)

SAINT-PIERRE-DE-MESAGE

JARRIE  
1/5000

JARRIE

Voir aléas  
liés au Drac

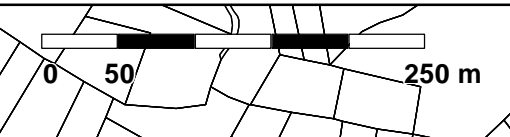
CHAMP-SUR-DRAC


**Hauteurs d'eau**  
(en m)

- 2 - 2,5
- 1,5 - 2
- 1 - 1,5
- 0,5 - 1
- 0 - 0,5

--- Limites communales cadastrales

— Cours d'eau



 RÉPUBLIQUE FRANÇAISE		<b>PPRI</b> <b>Romanche aval</b>	
<b>Cartographie des Hauteurs d'eau</b> Avec éboulement de Séchillienne (cote 336) Crue centennale (550 m <sup>3</sup> /s) + sur débit de 50 m <sup>3</sup> /s = 600 m <sup>3</sup> /s (enveloppe supérieure des scénarios avec et sans brèches)			
<b>JOUCHY - DRAC</b>			
ECHELLE <b>1/5 000</b>	RAPPORT N° 41 0072	Plan n°1b	
SOGREAH <small>Technique - Service JMI - FFS - JCC</small>	DATE Avril 2012	TELEPHONE 04.76.33.40.00	
		<small>SOGREAH 6 RUE DE L'ERANE 30150 SCHOULLÈRES</small>	