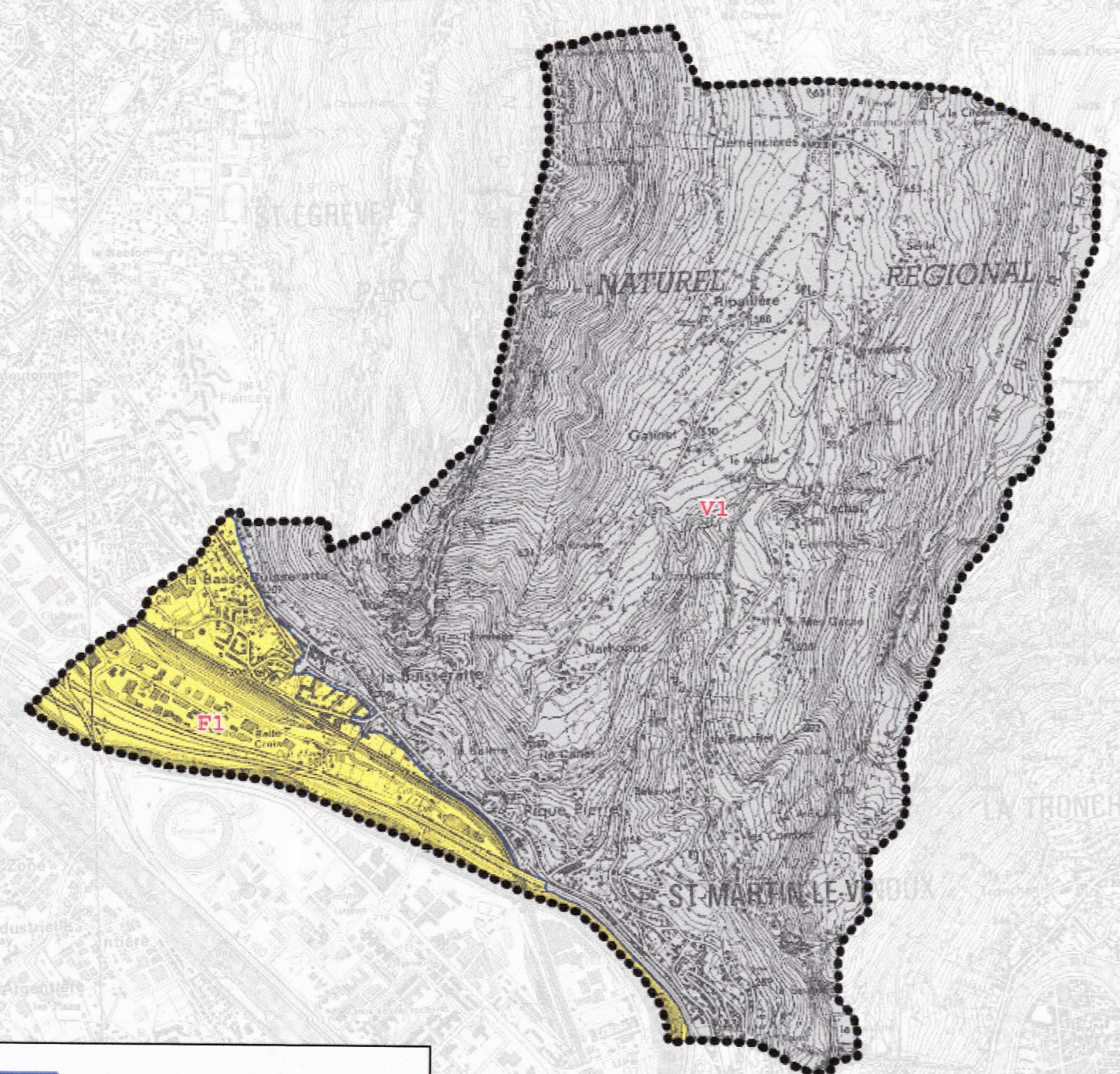
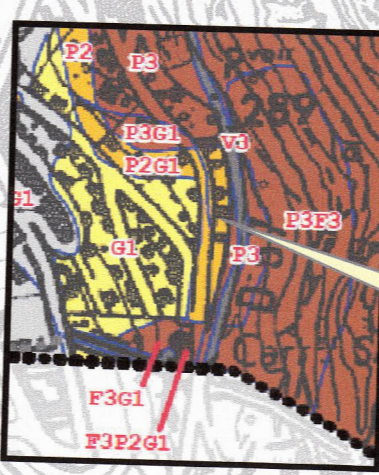


Emprise indicative du P.P.R.I. Isère Aval


Aléa ruissellement de versant (phénomène généralisé) et aléa suffosion



V1 Aléa faible de ruissellement sur versant  
F1 Aléa faible de suffosion  
Echelle : 1/25000



Aléa résiduel de chute de blocs - secteur "Sous les Perelles/la Saucisse" AVEC prise en compte du merlon existant

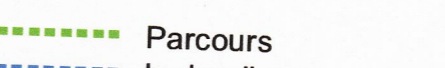




 Vu pour être annexé à l'arrêté du 22 Juin 2017  
 Lionel BEFFERGÉ  
 PRÉFET DE L'ISÈRE

**Commune de SAINT-MARTIN-LE-VINOUX**  
**PLAN DE PRÉVENTION DES RISQUES NATURELS PRÉVISIBLES**

**CARTE DES ALÉAS (HORS INONDATIONS DE L'ISÈRE (SUR FOND TOPOGRAPHIQUE))**

**Légende :**

Inondations :	Faible	Moyen	Fort
Inondations liées aux canaux, fossés et Chantournes	I'1	I'2	I'3
Inondations en pied de versant			
Zones marécageuses	M1	M2	
<b>Crues des torrents et des ruisseaux torrentiels</b>	T1	T2	T3
<b>Ravinements et ruissellements sur versant</b>	V1	V2	V3
<b>Mouvements de terrain :</b>			
Glissements de terrain	G1	G2	G3
Chutes de pierres et de blocs	P1	P2	P3
Effondrements - Suffosion	F1	F2	F3

 Parcours hydraulique enterré/souterrain  
 Emprise foncière du merlon de Ripaillère  
 Limite du zonage réglementaire au 1/5000  
 Limite communale