

Commune de SAINT-MARTIN-LE-VINOUX

PLAN DE PRÉVENTION DES RISQUES NATURELS PRÉVISIBLES

CARTE DE LOCALISATION DES ÉTUDES ET DU RÉSEAU HYDROGRAPHIQUE

Légende :

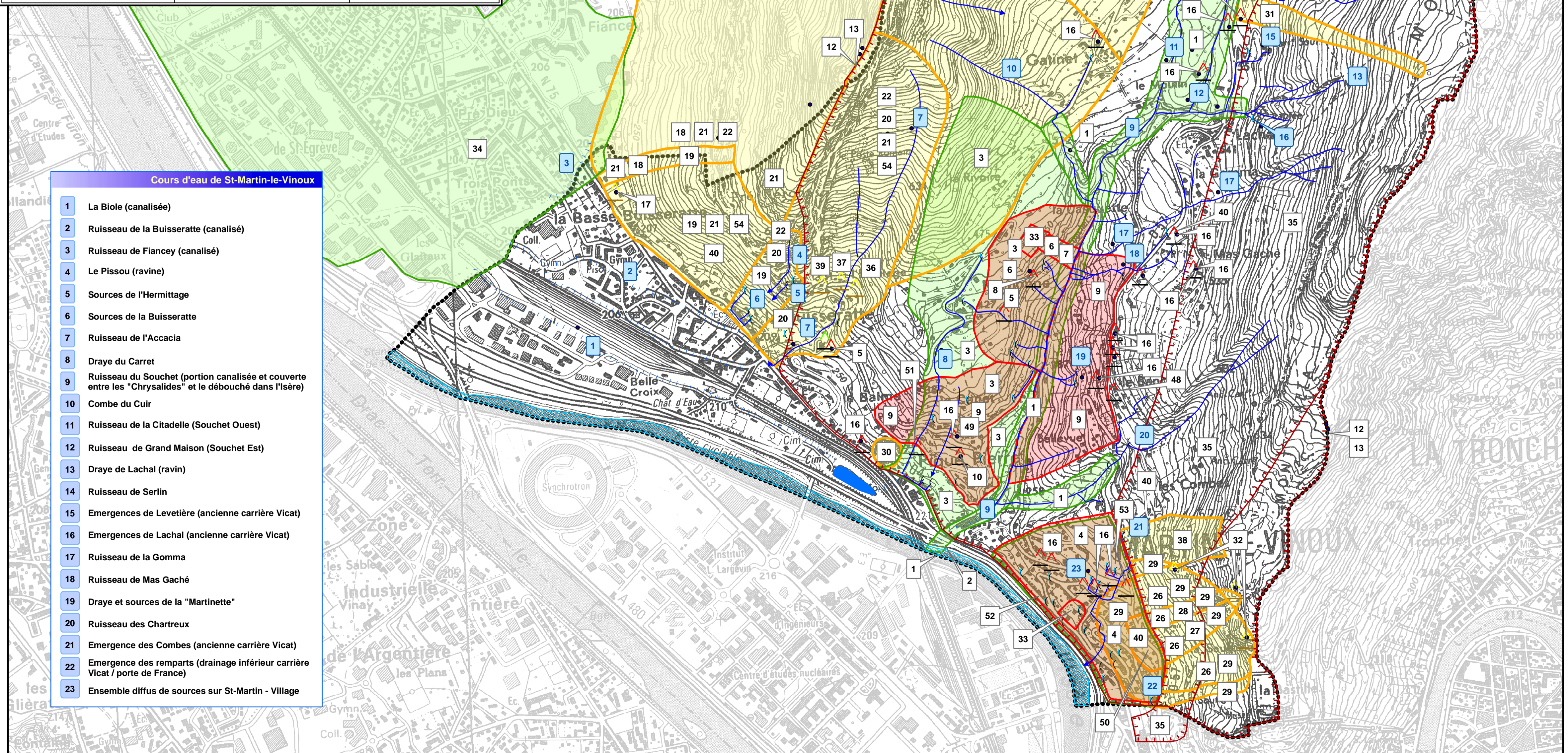
- Etude géotechnique de versant
- Etude géologique générale
- Etude hydraulique
- Etude trajectographique ponctuelle de chutes de blocs
- Etude trajectographique globale de chutes de blocs
- Numéro d'étude (se reporter à la bibliographie du rapport de présentation)

Hydrographie :

- L'Isère
- Cours d'eau permanent ou temporaire / ravines
- Cours d'eau souterrain (parcours urbain; voirie)
- Source importante
- Numéro de cours d'eau (cf. liste ci-dessous)
- Plan d'eau
- Zone marécageuse importante
- Limite communale

SCAN EDR © IGN 03

Réalisation : RTM 38 Etabli le : Mars 2009 Echelle : 1/10000
Édition : RTM 38 Modifié le : Novembre 2011



Cours d'eau de St-Martin-le-Vinoux

- 1 La Biolo (canalisée)
- 2 Ruisseau de la Buisseratte (canalisé)
- 3 Ruisseau de Fiancéy (canalisé)
- 4 Le Pissou (ravine)
- 5 Sources de l'Hermitage
- 6 Sources de la Buisseratte
- 7 Ruisseau de l'Accacia
- 8 Draye du Carret
- 9 Ruisseau du Souchet (portion canalisée et couverte entre les "Chrysalides" et le débouché dans l'Isère)
- 10 Combe du Cuir
- 11 Ruisseau de la Citadelle (Souchet Ouest)
- 12 Ruisseau de Grand Maison (Souchet Est)
- 13 Draye de Lachal (ravine)
- 14 Ruisseau de Serlin
- 15 Emergences de Levetière (ancienne carrière Vicat)
- 16 Emergences de Lachal (ancienne carrière Vicat)
- 17 Ruisseau de la Gomma
- 18 Ruisseau de Mas Gaché
- 19 Draye et sources de la "Martinette"
- 20 Ruisseau des Chartreux
- 21 Emergence des Combes (ancienne carrière Vicat)
- 22 Emergence des remparts (drainage inférieur carrière Vicat / porte de France)
- 23 Ensemble diffus de sources sur St-Martin - Village