

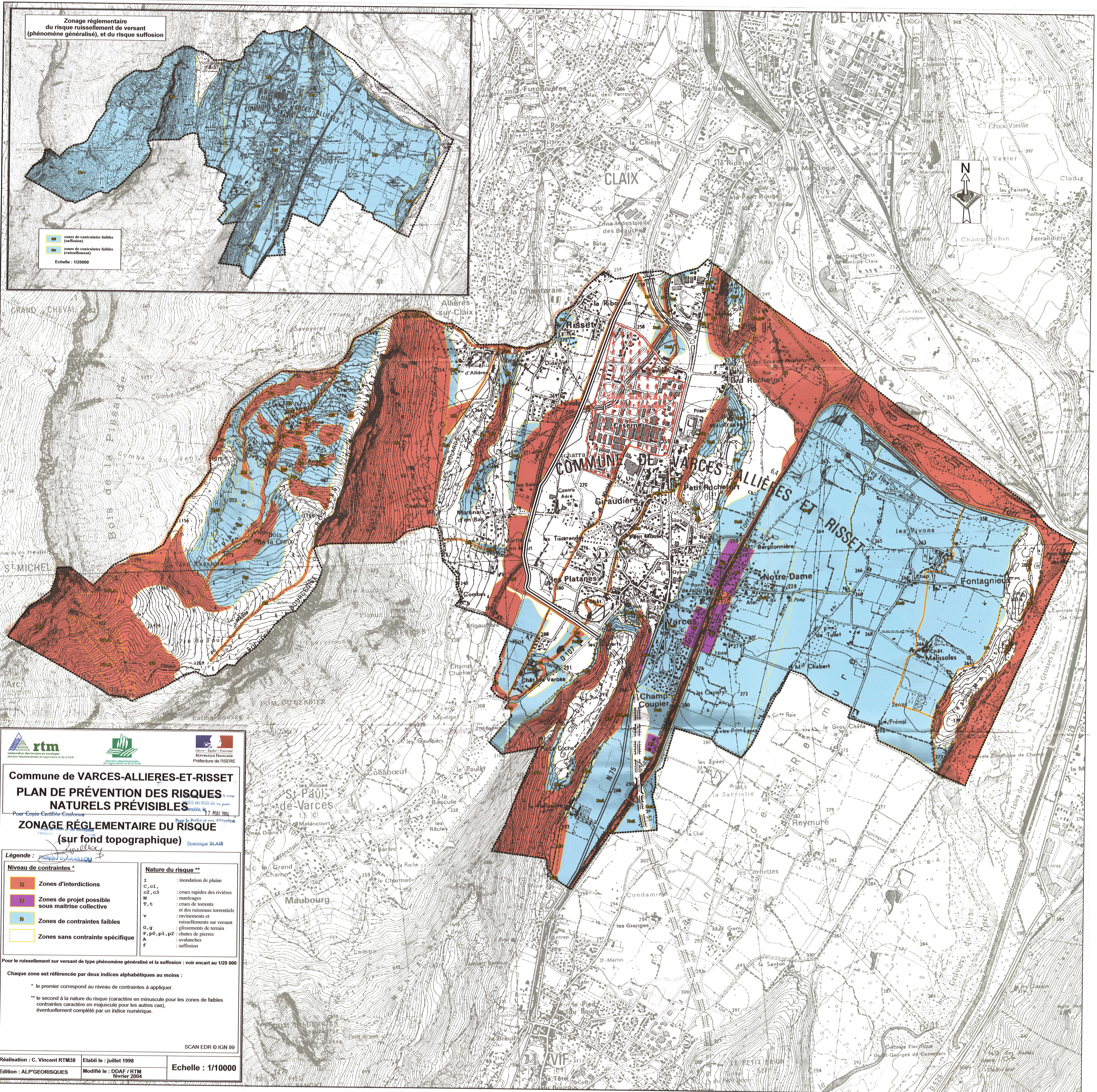
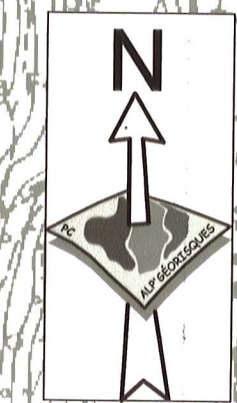




Zonage réglementaire du risque ruissellement de versant (phénomène généralisé), et du risque suffosion

-  zones de contraintes faibles (suffosion)
-  zones de contraintes faibles (ruissellement)

Echelle : 1/25000







Commune de VARCÈS-ALLIÈRES-ET-RISSET
PLAN DE PRÉVENTION DES RISQUES NATURELS PRÉVISIBLES
Pour Copie Certifiée Conforme Préparé en date du 17 MAI 2004

ZONAGE RÉGLEMENTAIRE DU RISQUE (sur fond topographique)
Dominique BLAIS

Légende :

Niveau de contraintes *	Nature du risque **
<ul style="list-style-type: none">  Zones d'interdictions  Zones de projet possible sous maîtrise collective  Zones de contraintes faibles  Zones sans contrainte spécifique 	<ul style="list-style-type: none"> I : inondation de plaine C, c1, c2, c3 : crues rapides des rivières M : marécages T, t : crues de torrents et des ruisseaux torrentiels v : ravinements et ruissellements sur versant G, g : glissements de terrain P, p0, p1, p2 : chutes de pierres A : avalanches f : suffosion

Pour le ruissellement sur versant de type phénomène généralisé et la suffosion : voir encart au 1/25 000

Chaque zone est référencée par deux indices alphabétiques au moins :

- * le premier correspond au niveau de contraintes à appliquer.
- ** le second à la nature du risque (caractère en minuscule pour les zones de faibles contraintes caractère en majuscule pour les autres cas), éventuellement complété par un indice numérique.

SCAN EDR © IGN 99

Réalisation : C. Vincent RTM38 Etabli le : juillet 1998
 Edition : ALP'GEORISQUES Modifié le : DDAF / RTM février 2004 Echelle : 1/10000