



ANNEXES

8_Documents
informatifs

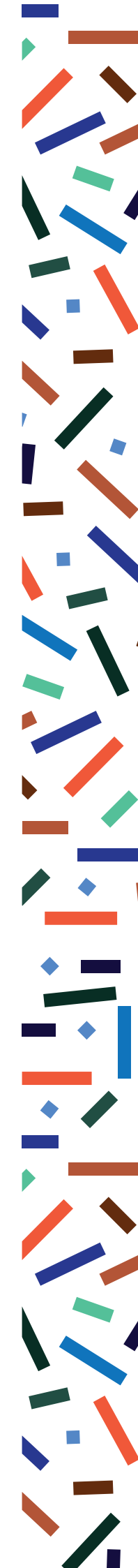
8_A

ATLAS DES PRESCRIPTIONS ARCHÉOLOGIQUES

Document approuvé en Conseil Métropolitain le 20 décembre 2019



Échelle 1/5000







ZONES DE PRÉSUMPTION DE PRESCRIPTIONS ARCHÉOLOGIQUES

⋮ Périètres Archéologiques

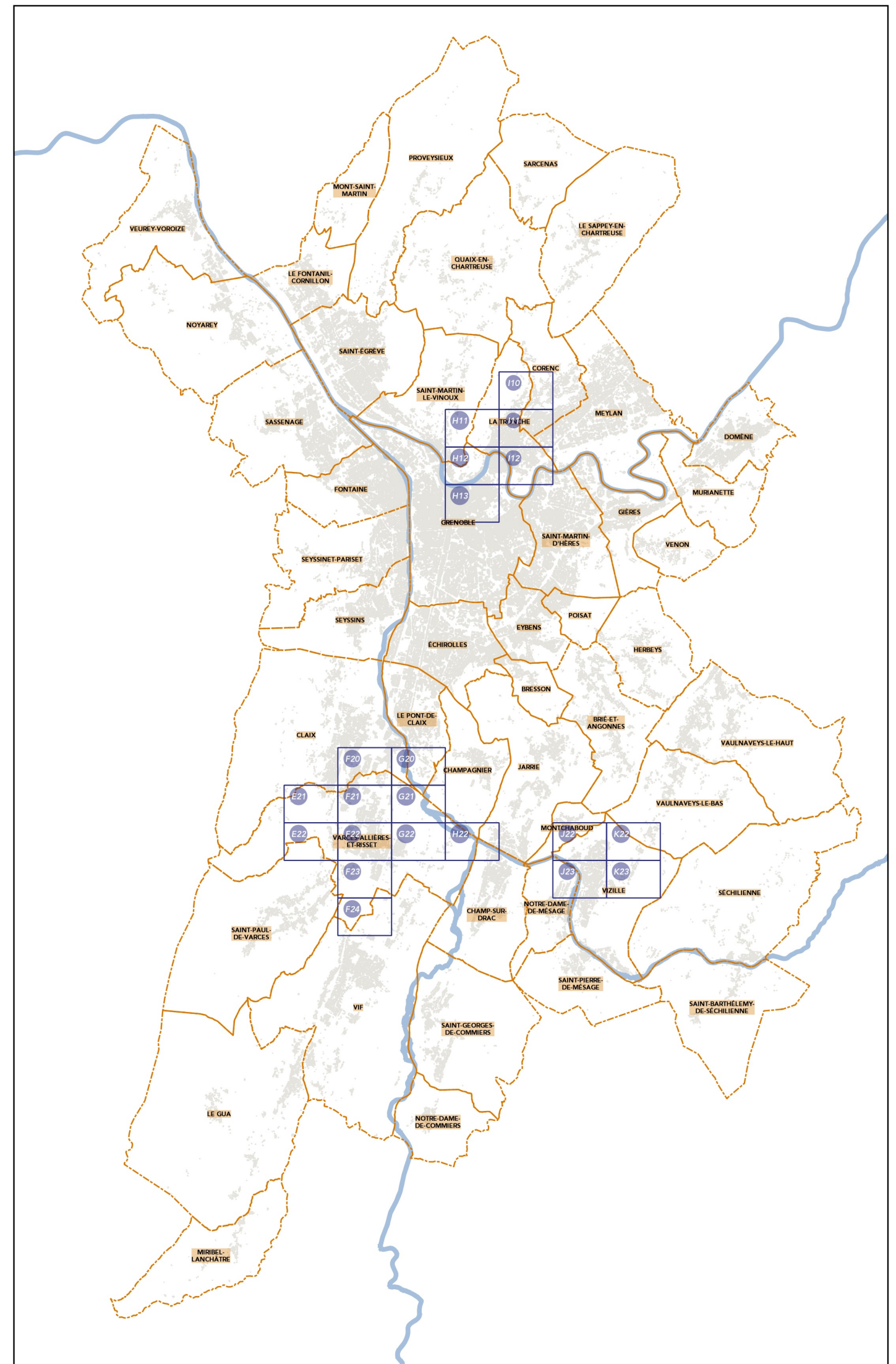
À l'intérieur de ces périmètres, tous les dossiers de permis de construire, de démolir ou d'aménager ainsi que les décisions de réalisation de ZAC doivent être transmis aux services de l'État afin que puissent être prescrites des mesures d'archéologie préventive.

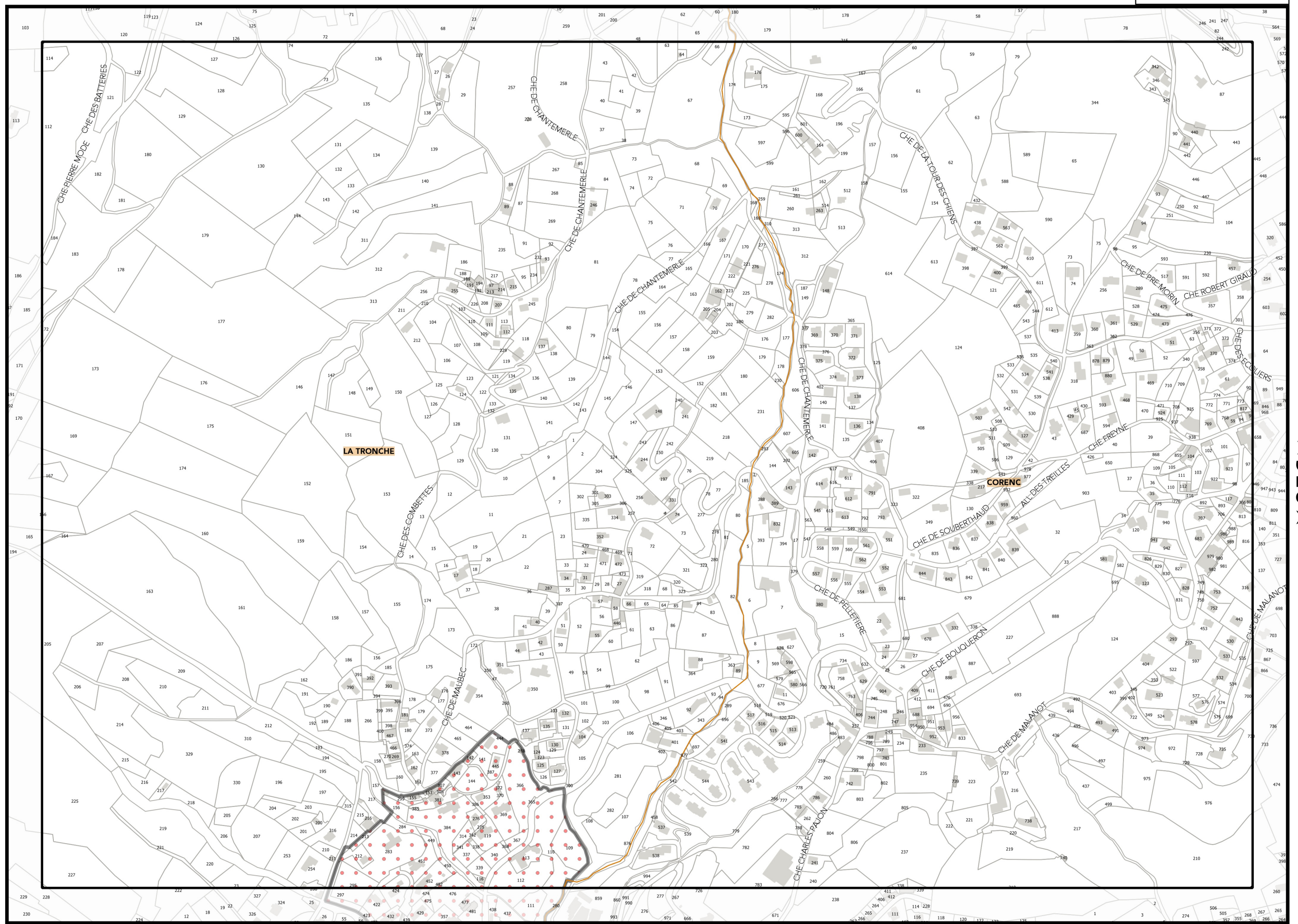
| Commune concernée | Approbation des périmètres (arrêté préfectoral) |
|---------------------------|---|
| Grenoble | 10 septembre 2003 |
| La Tronche | 1 ^{er} avril 2004 |
| Varces-Allières-et-Risset | 17 décembre 2015 |
| Vizille | 1 ^{er} avril 2004 |

LIMITES ADMINISTRATIVES

-  COMMUNALE
-  PARCELLE
-  BATIMENT
-  COURS D'EAU

Sources :
 @ DGFIP Cadastre 2016
 @ DREAL Auvergne Rhône-Alpes



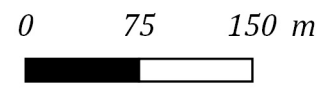


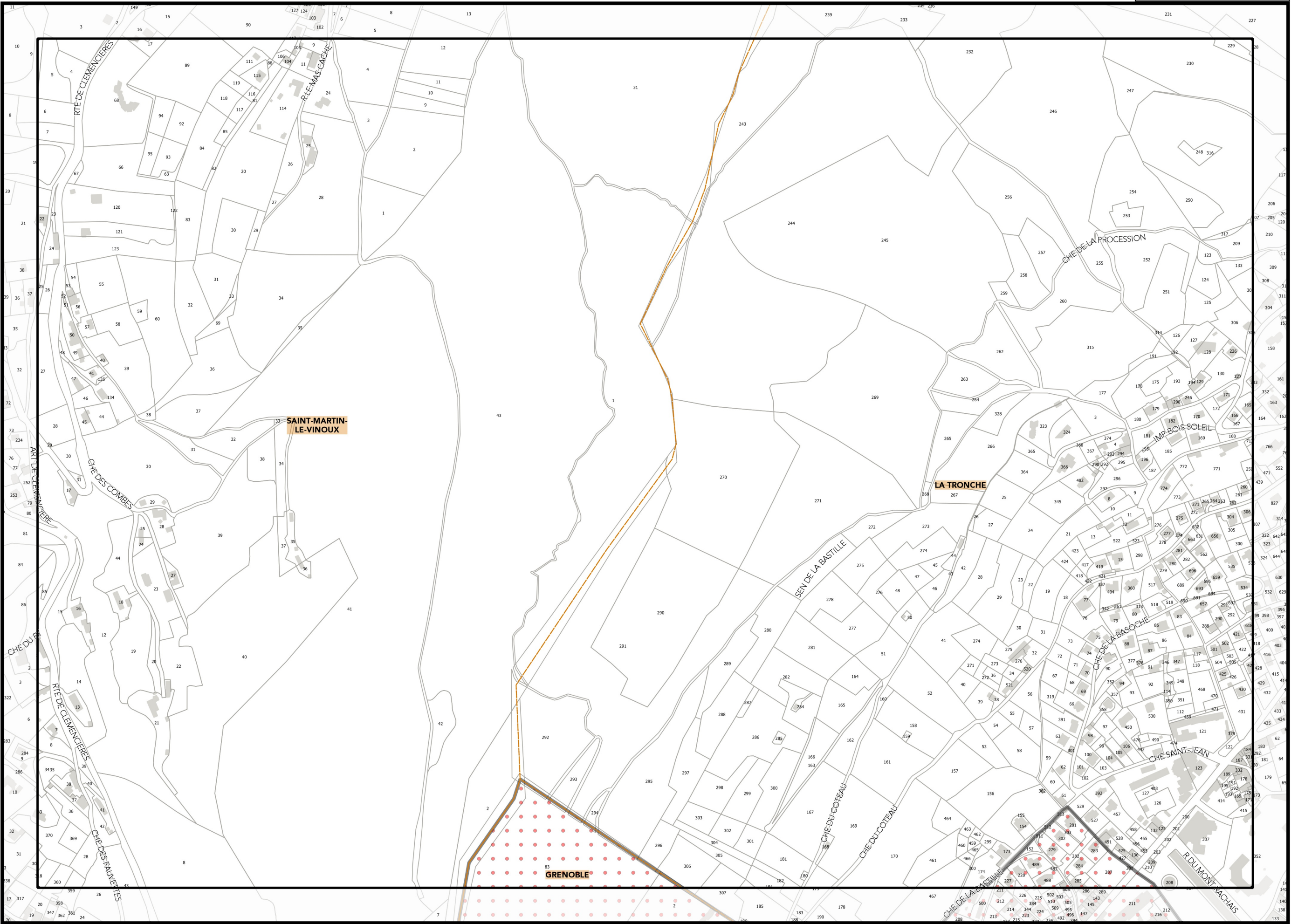
▲ H10 ▲

▼ I11 ▼

Légende: se référer aux premières pages de l'atlas

Sources :
@ DGFIP Cadastre 2016
@ DREAL Auvergne Rhône-Alpes

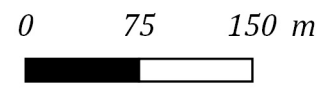




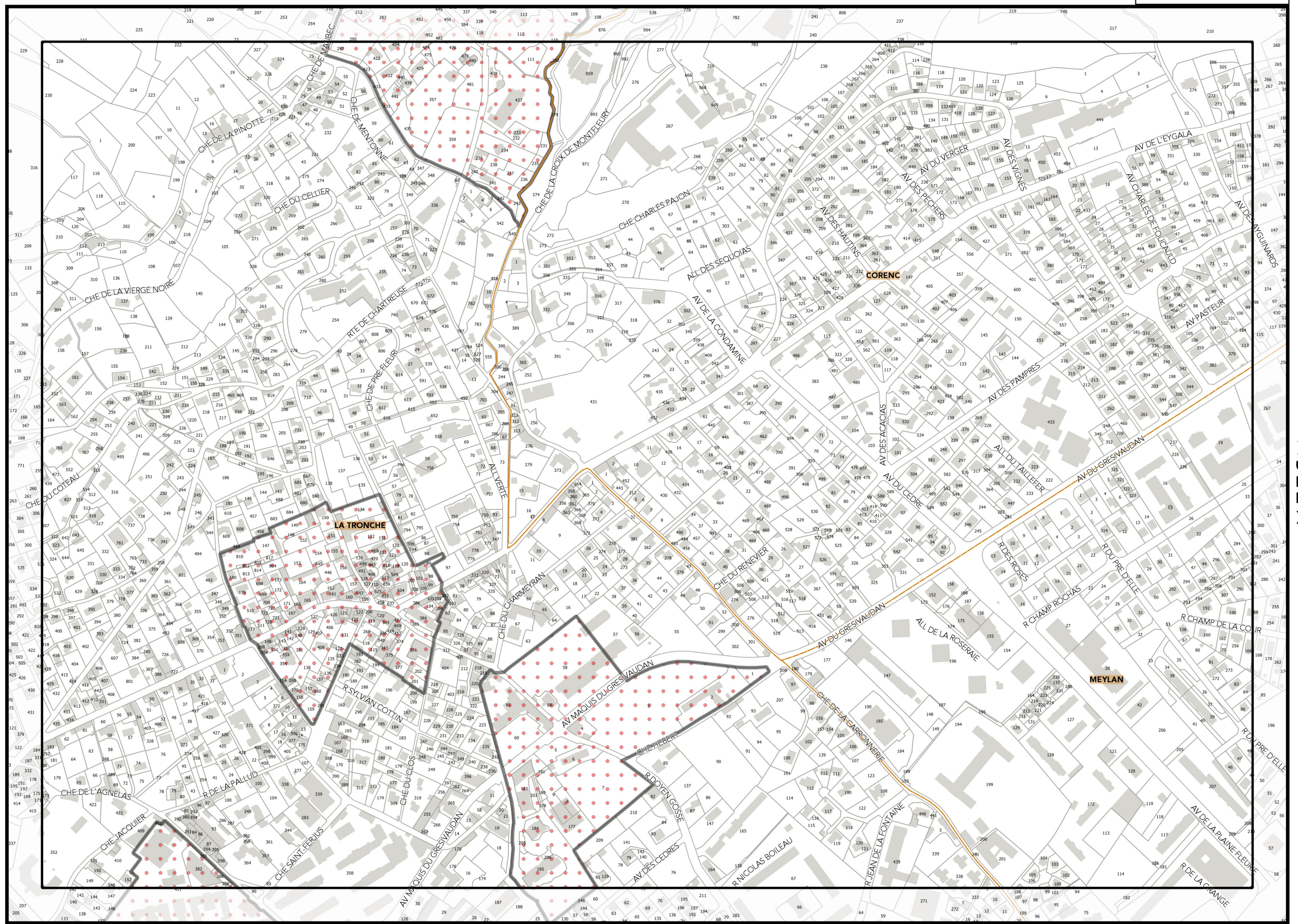
AG11▲

▼III▼

Sources :
 @ DGFIP Cadastre 2016
 @ DREAL Auvergne Rhône-Alpes



Légende: se référer aux premières pages de l'atlas



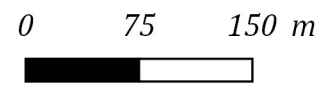
▲ H11 ▲

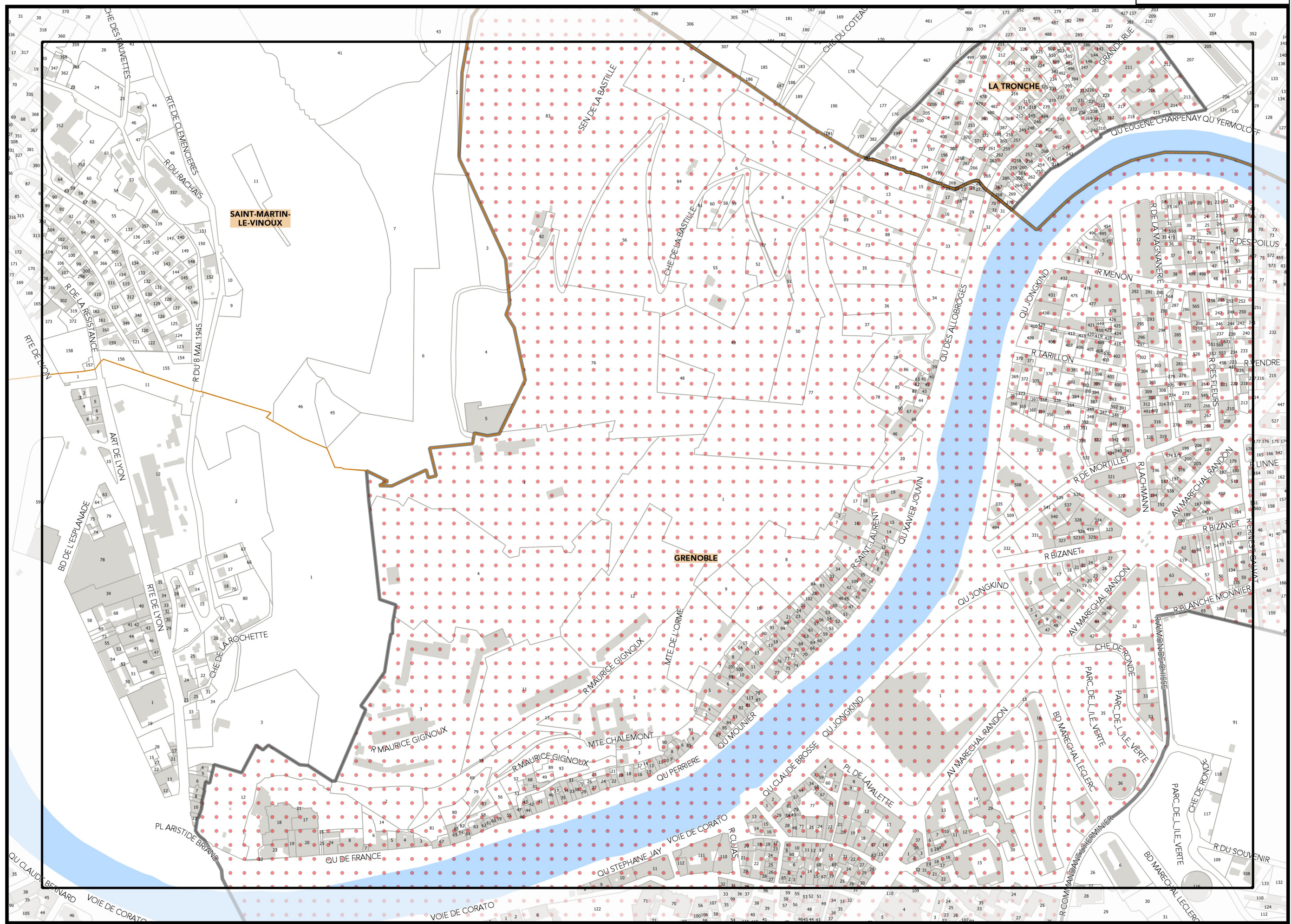
▼ I12 ▼

Légende: se référer aux premières pages de l'atlas

Sources :
 @ DGFIP Cadastre 2016
 @ DREAL Auvergne Rhône-Alpes

▼ I12 ▼



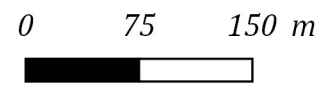


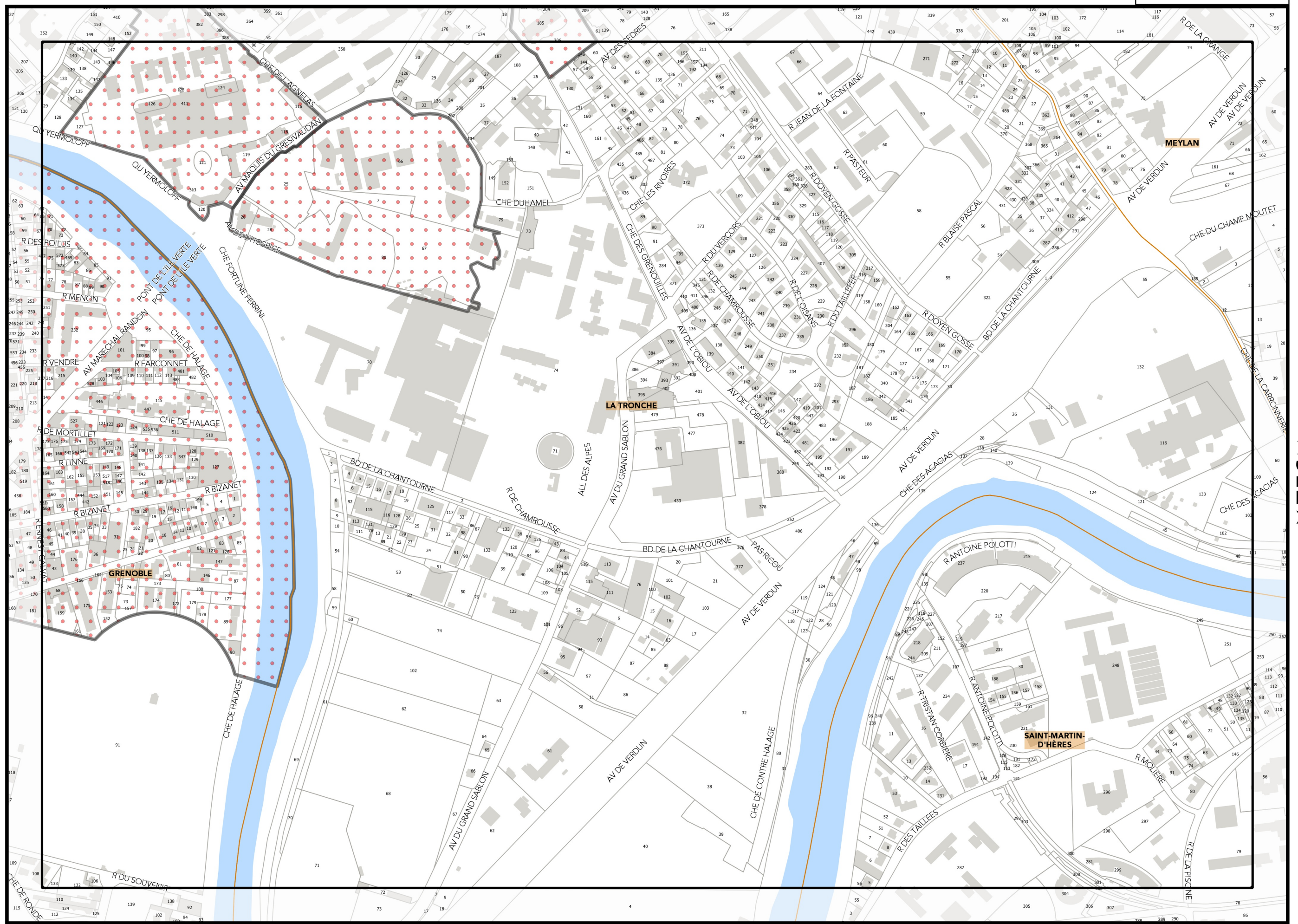
AG12A

AG12B

Légende: se référer aux premières pages de l'atlas

Sources :
 @ DGFIP Cadastre 2016
 @ DREAL Auvergne Rhône-Alpes





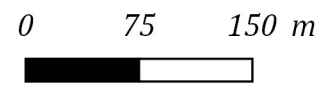
▲ H12 ▲

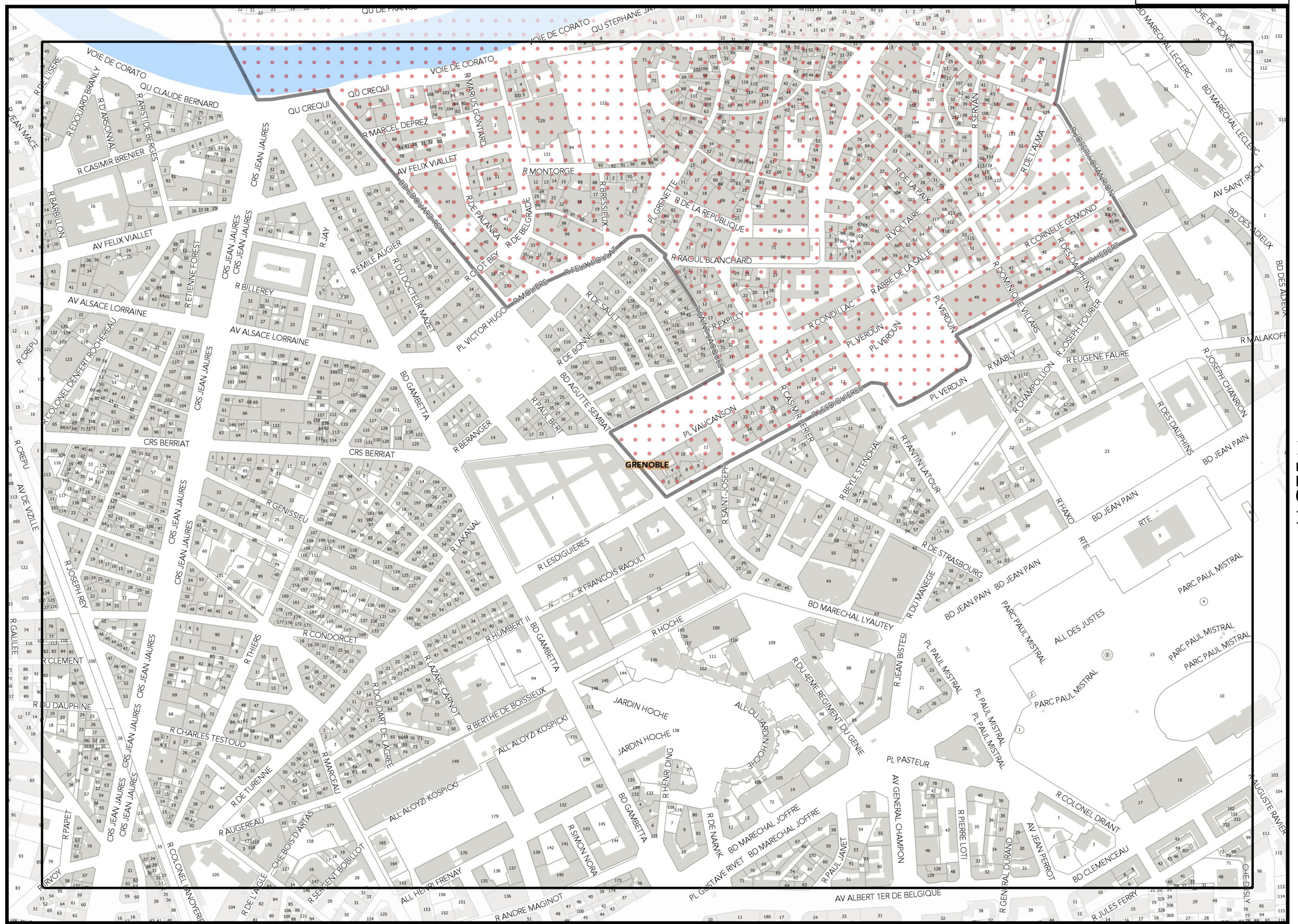
▼ I12 ▼

Légende: se référer aux premières pages de l'atlas

Sources :
 @ DGFIP Cadastre 2016
 @ DREAL Auvergne Rhône-Alpes

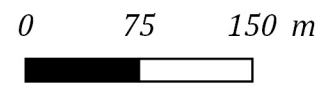
▼ I13 ▼

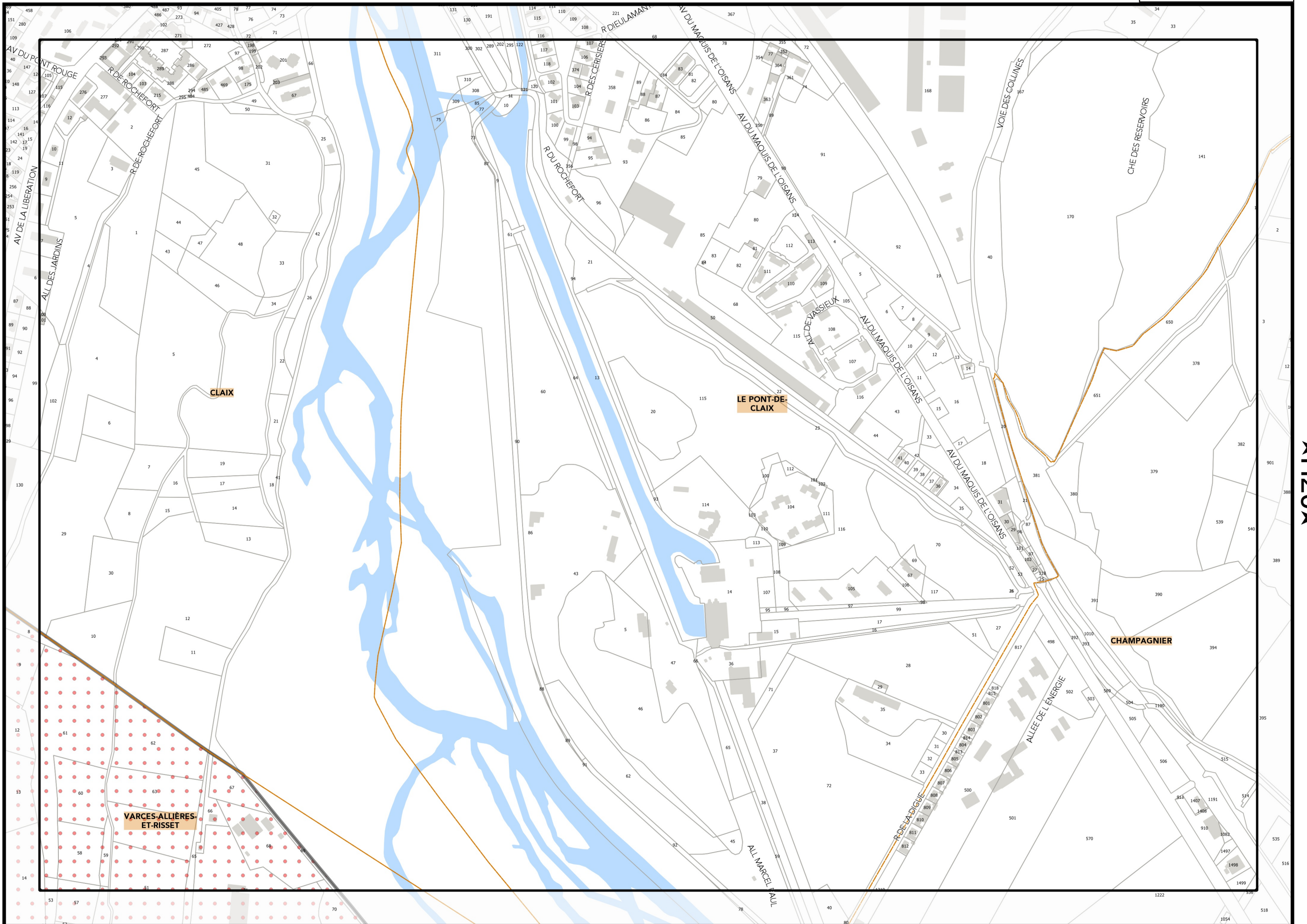




Légende: se référer aux premières pages de l'atlas

Sources :
@ DGFIP Cadastre 2016
@ DREAL Auvergne Rhône-Alpes

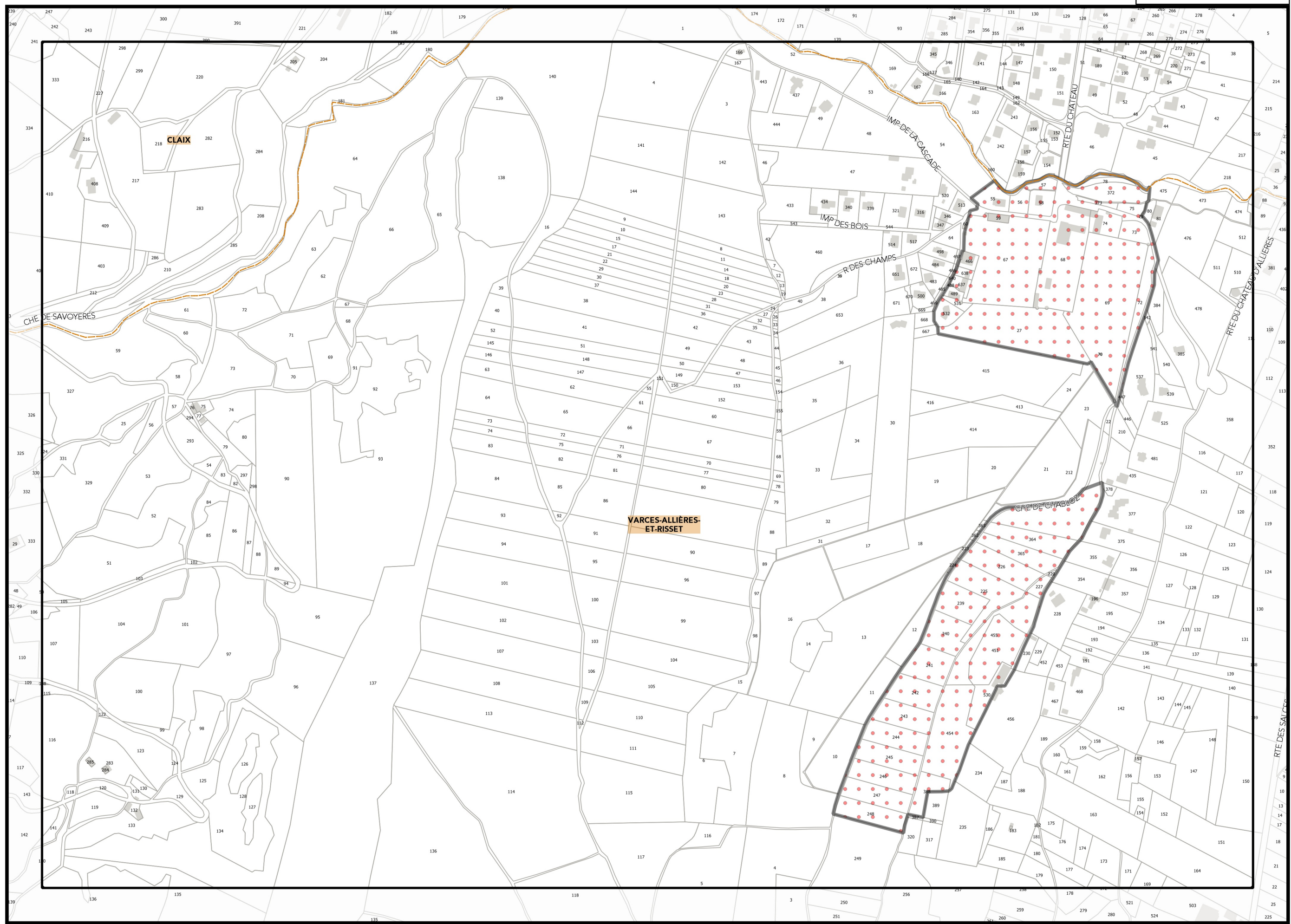




Légende: se référer aux premières pages de l'atlas

Sources :
@ DGFIP Cadastre 2016
@ DREAL Auvergne Rhône-Alpes



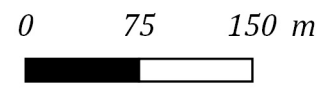


▲ D21 ▲

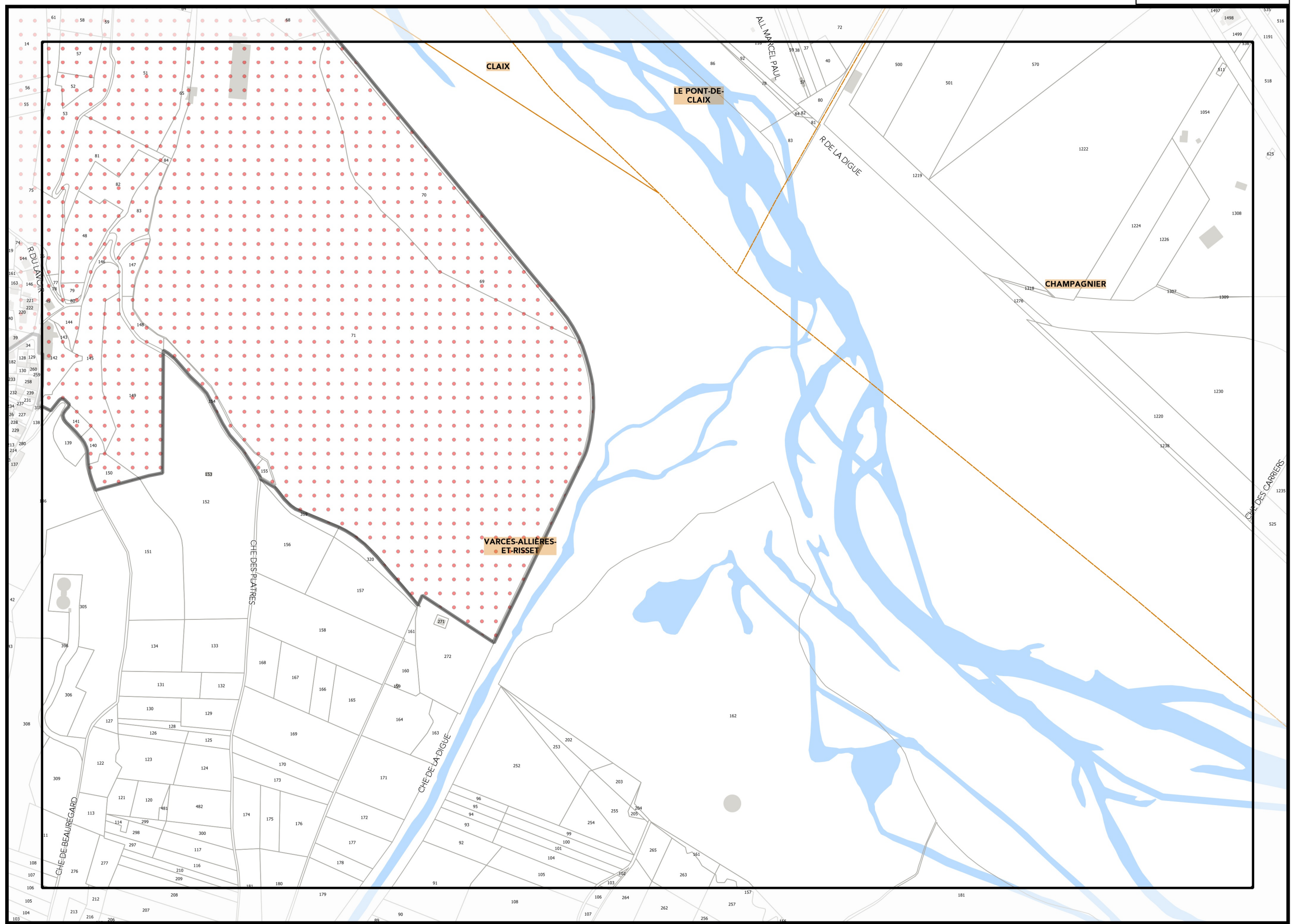
▲ F21 ▼

Sources :
 @ DGFIP Cadastre 2016
 @ DREAL Auvergne Rhône-Alpes

▼ E22 ▼



Légende: se référer aux premières pages de l'atlas

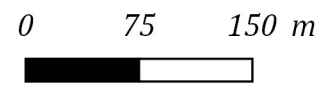


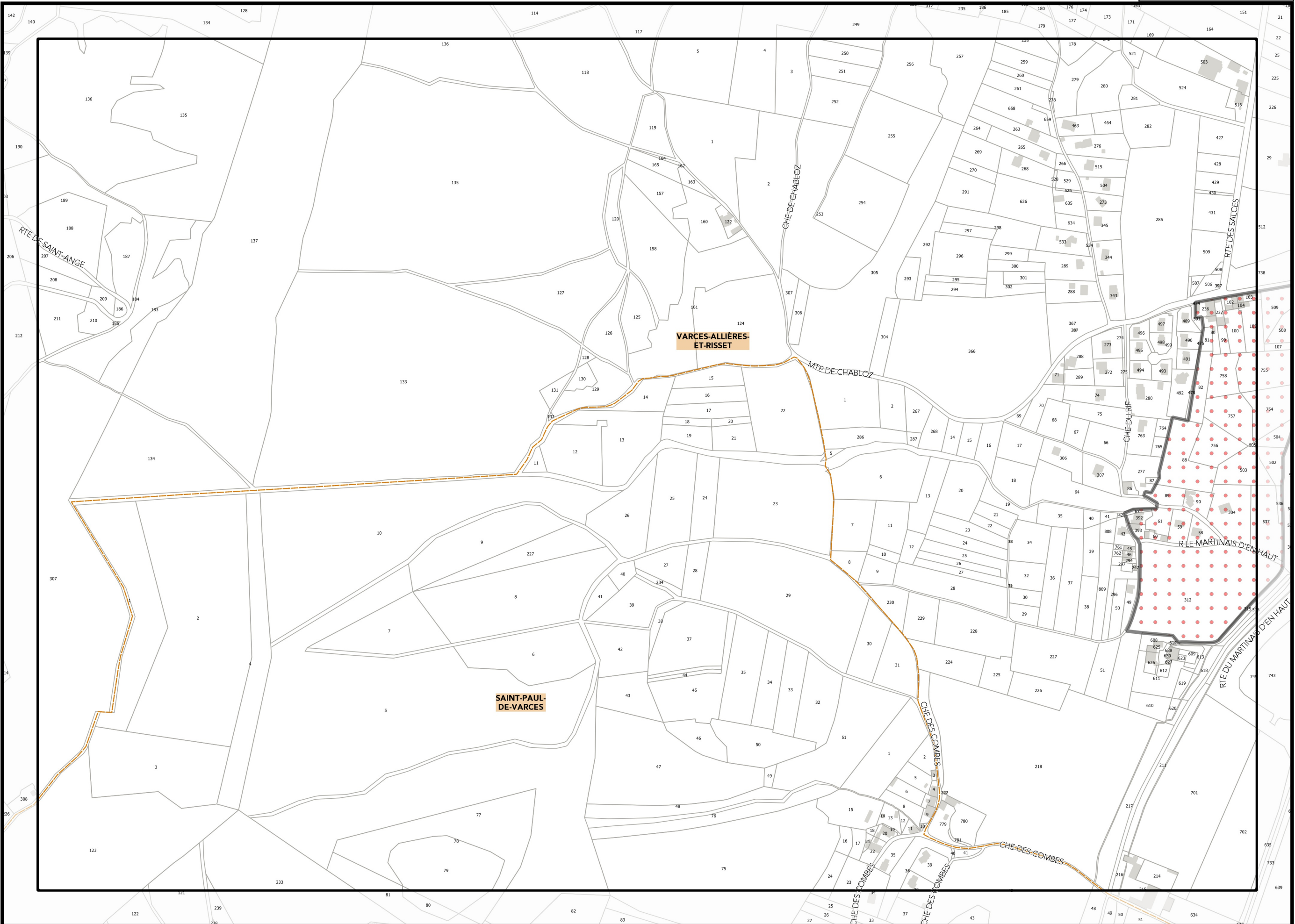
▲F21▲

▼T2H▼

Légende: se référer aux premières pages de l'atlas

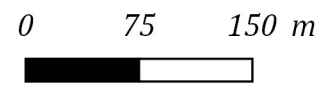
Sources :
 @ DGFIP Cadastre 2016
 @ DREAL Auvergne Rhône-Alpes

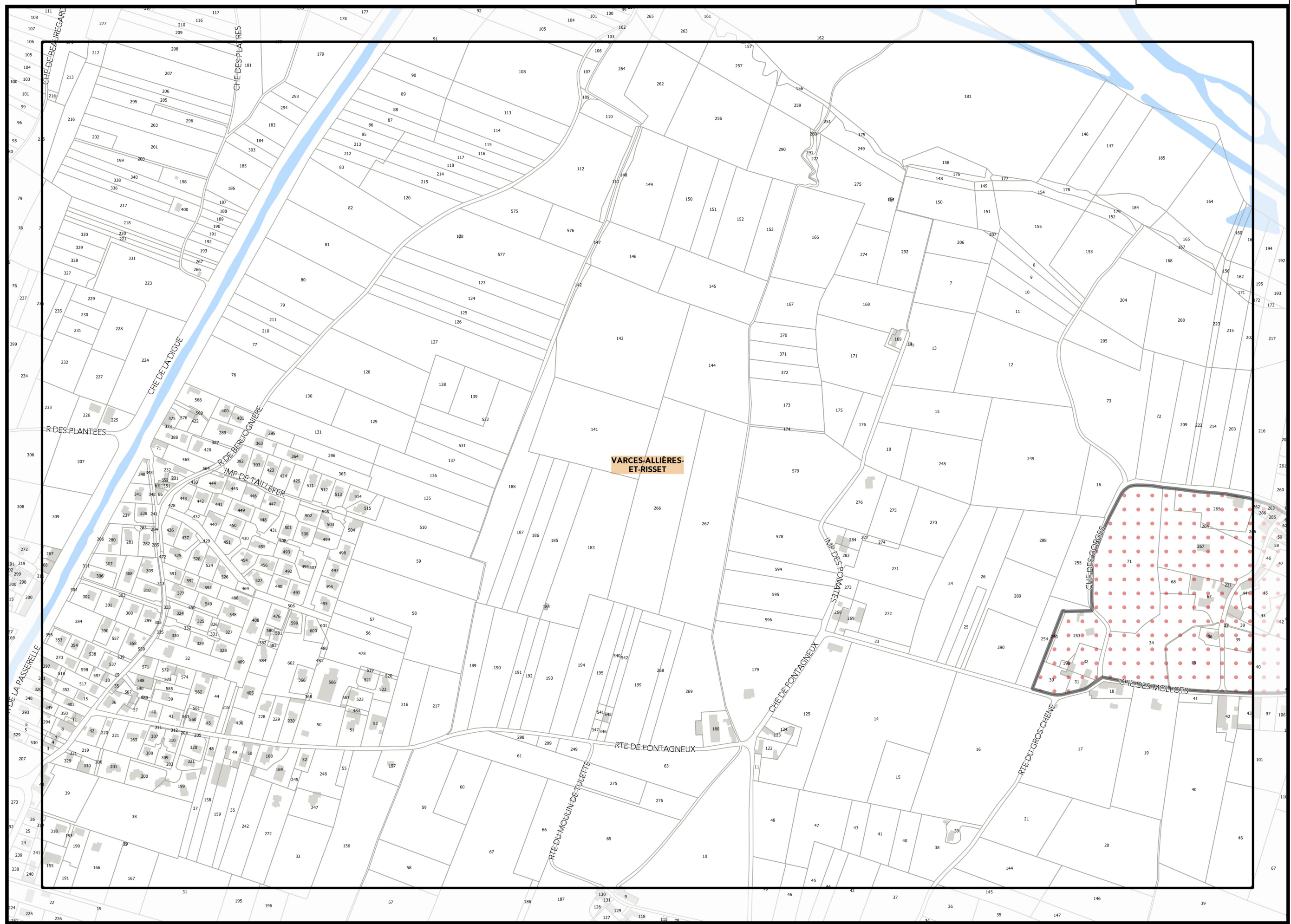




Légende: se référer aux premières pages de l'atlas

Sources :
@ DGFIP Cadastre 2016
@ DREAL Auvergne Rhône-Alpes





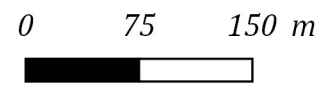
▲F22▲

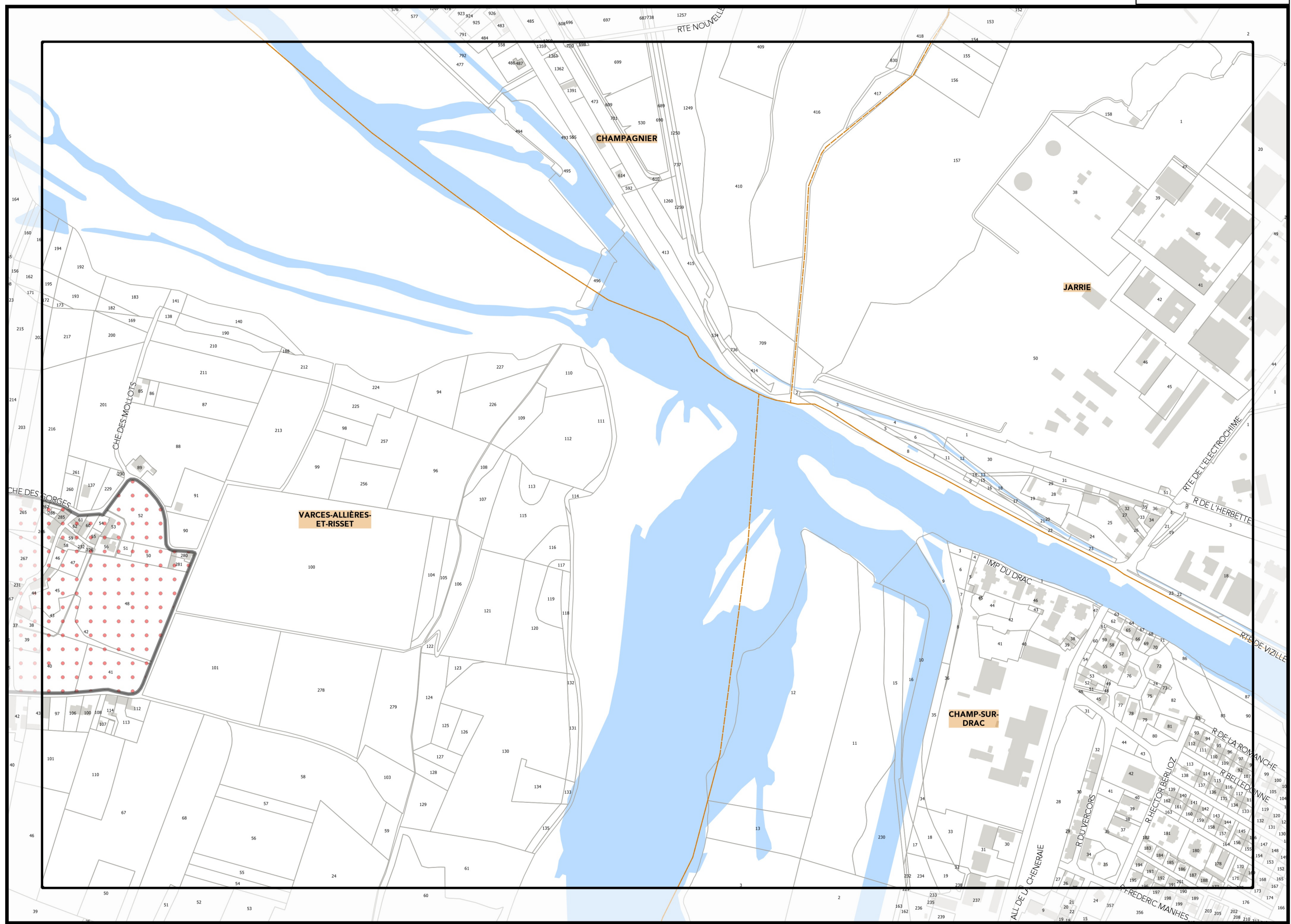
▼G23▼

Légende: se référer aux premières pages de l'atlas

Sources :
@ DGFiP Cadastre 2016
@ DREAL Auvergne Rhône-Alpes

▼G23▼

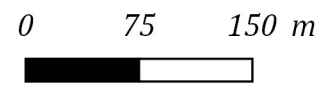


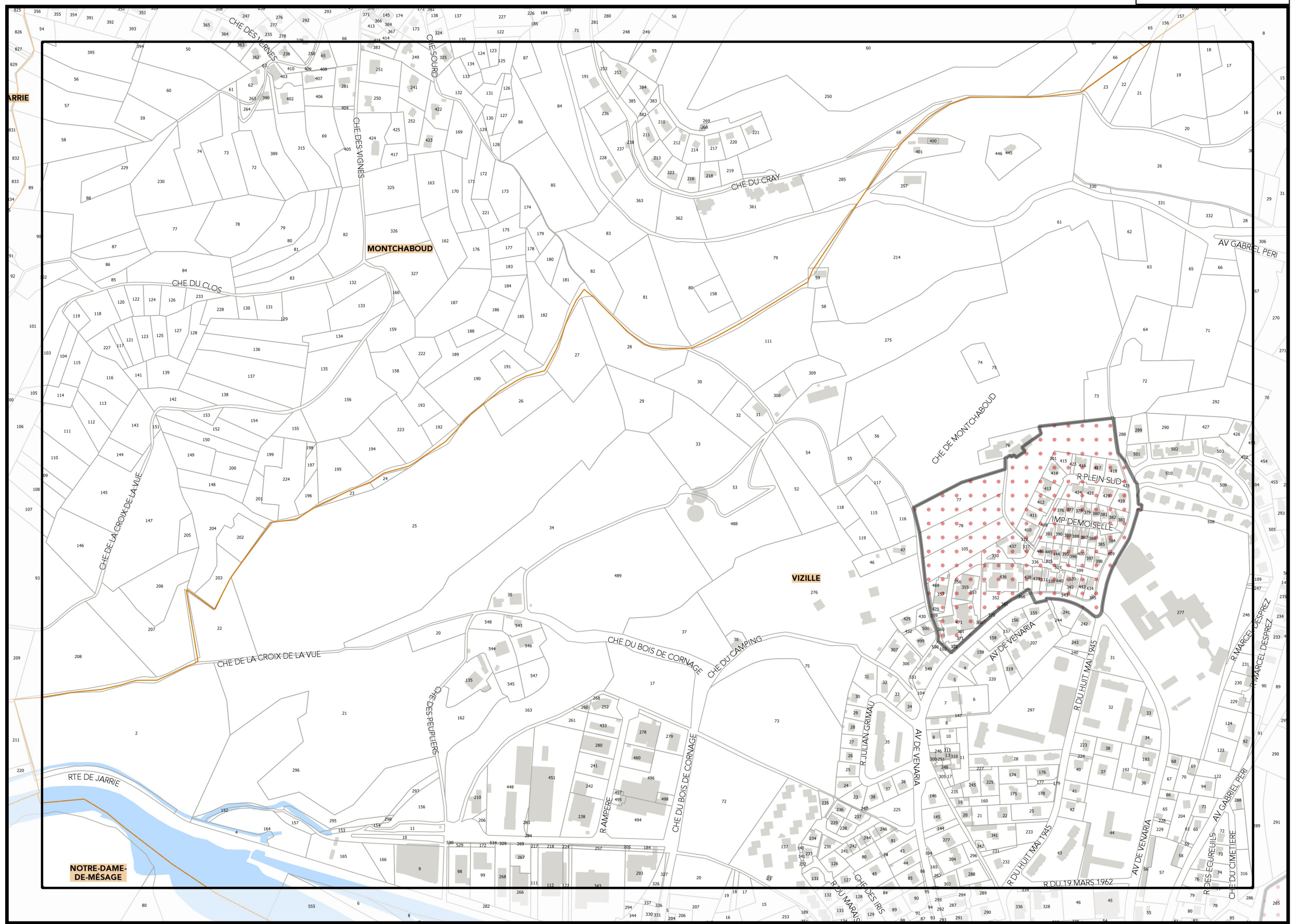


AG22A

Légende: se référer aux premières pages de l'atlas

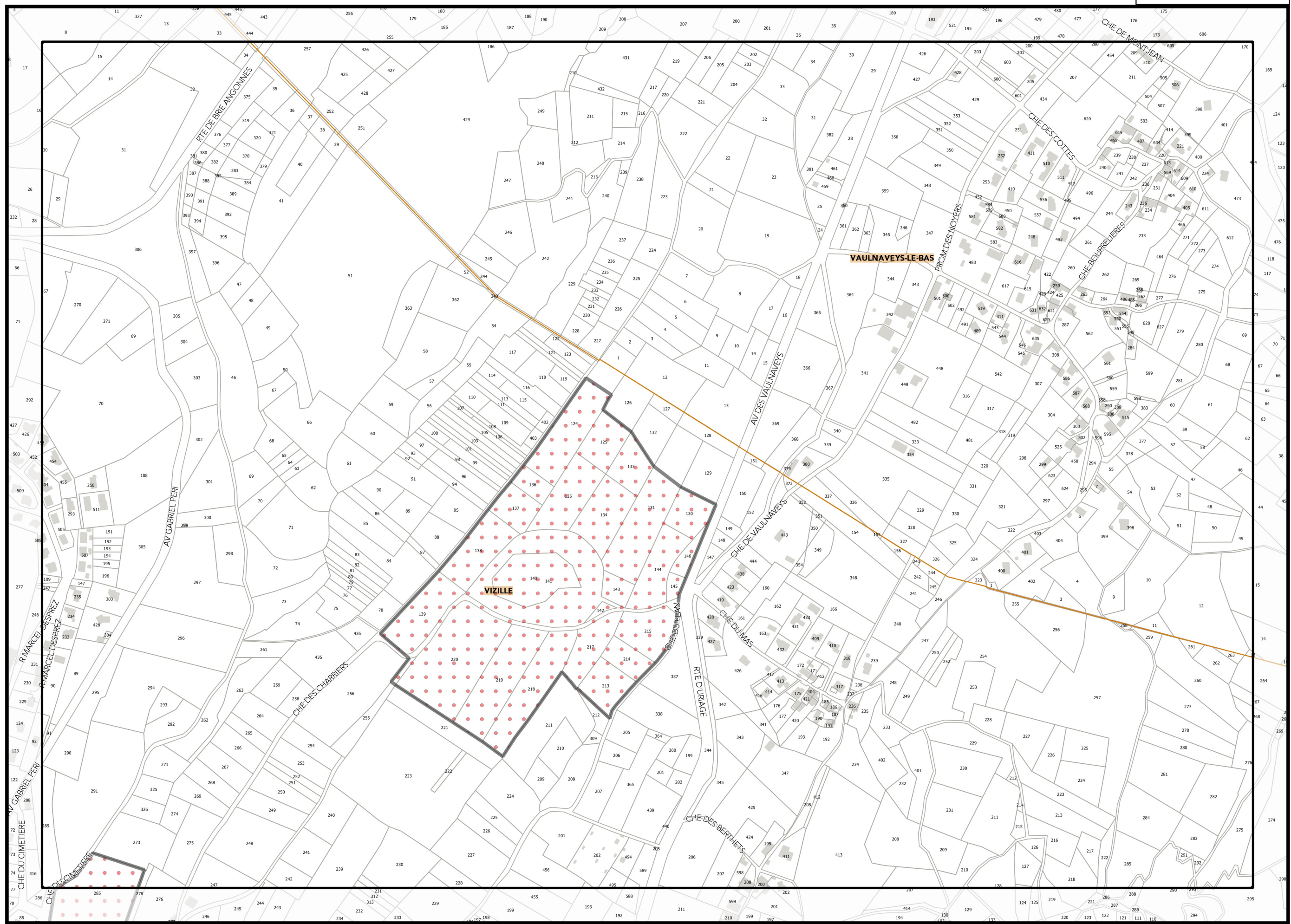
Sources :
 @ DGFIP Cadastre 2016
 @ DREAL Auvergne Rhône-Alpes





Légende: se référer aux premières pages de l'atlas

Sources :
@ DGFIP Cadastre 2016
@ DREAL Auvergne Rhône-Alpes



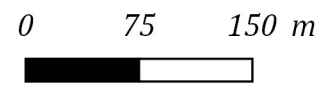
▲J22▲

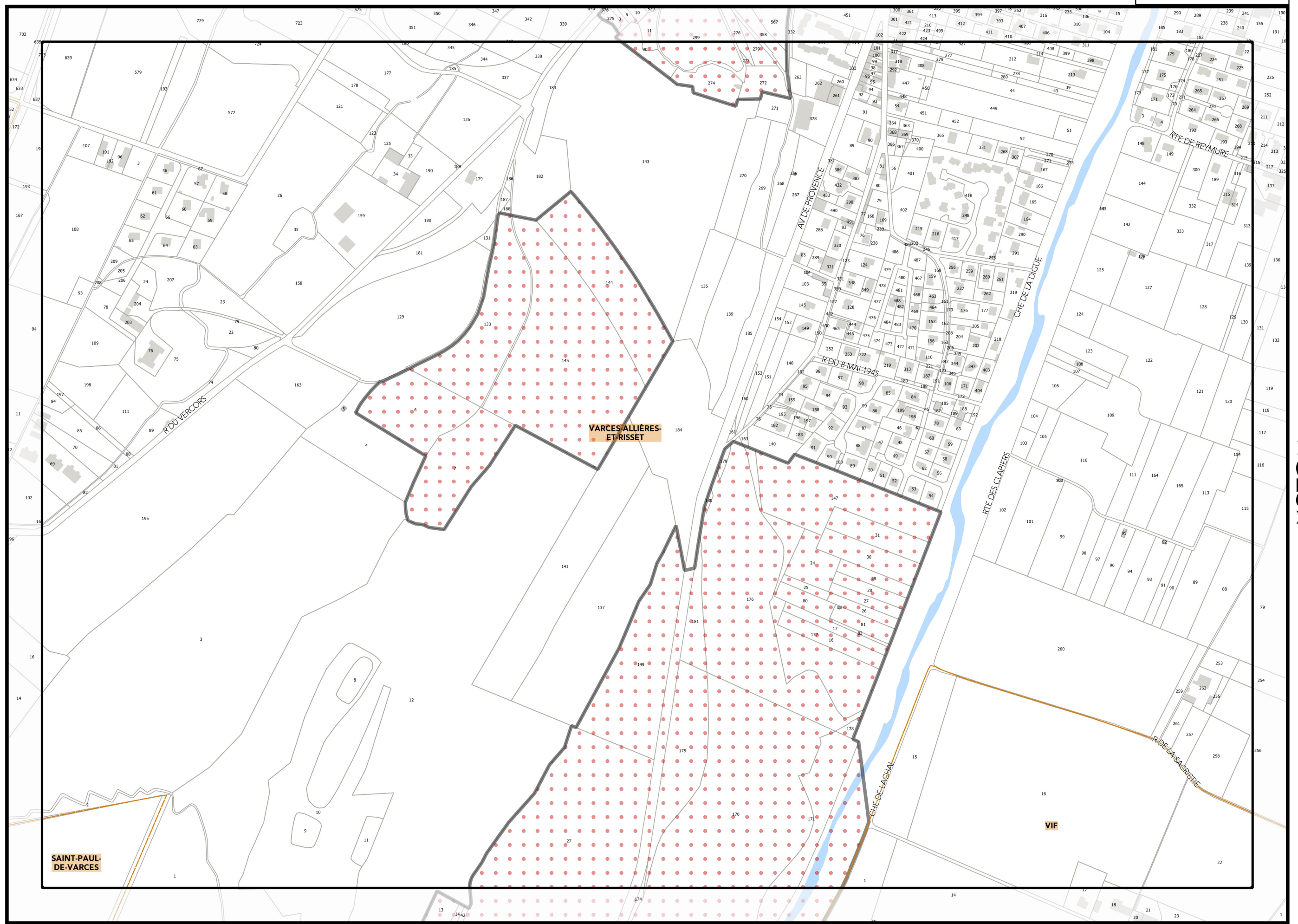
▲J22▲

Légende: se référer aux premières pages de l'atlas

Sources :
@ DGFIP Cadastre 2016
@ DREAL Auvergne Rhône-Alpes

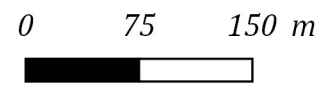
▼K23▼



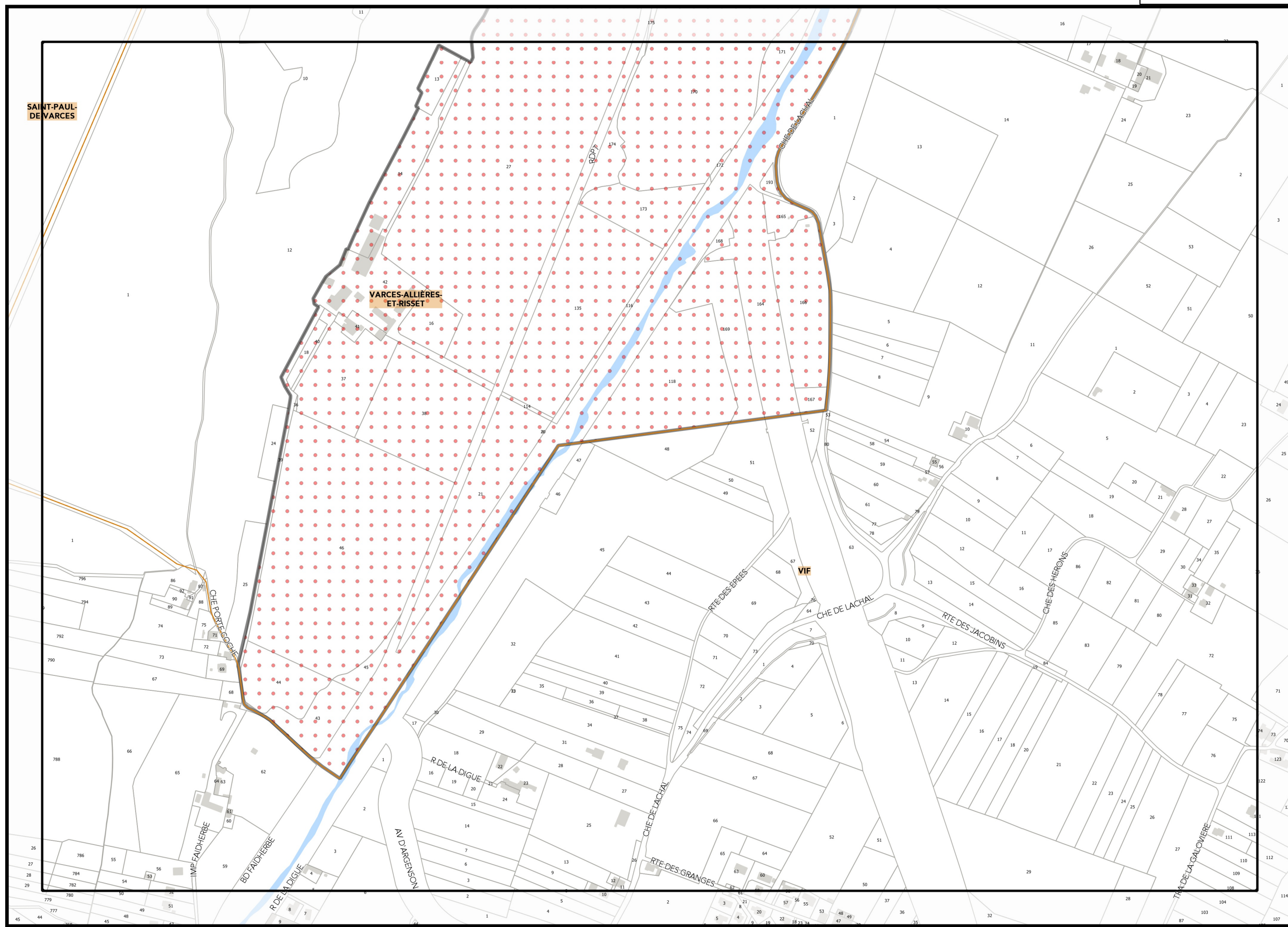


Légende: se référer aux premières pages de l'atlas

Sources :
@ DGFIP Cadastre 2016
@ DREAL Auvergne Rhône-Alpes







Légende: se référer aux premières pages de l'atlas

Sources :
@ DGFIP Cadastre 2016
@ DREAL Auvergne Rhône-Alpes

