

DEPARTEMENT de L'ISERE  
SERVITUDES  
D'UTILITE PUBLIQUE  
**NOVAREY**

N° INSEE  
**261**

Direction Départementale des Territoires  
Service Etudes et Territoires (SET/DU)  
17, bd Joseph Vailler - BP 45 - 38040 - Grenoble cedex 9  
tel: 04.56.59.46.49 fax: 04.56.59.46.07

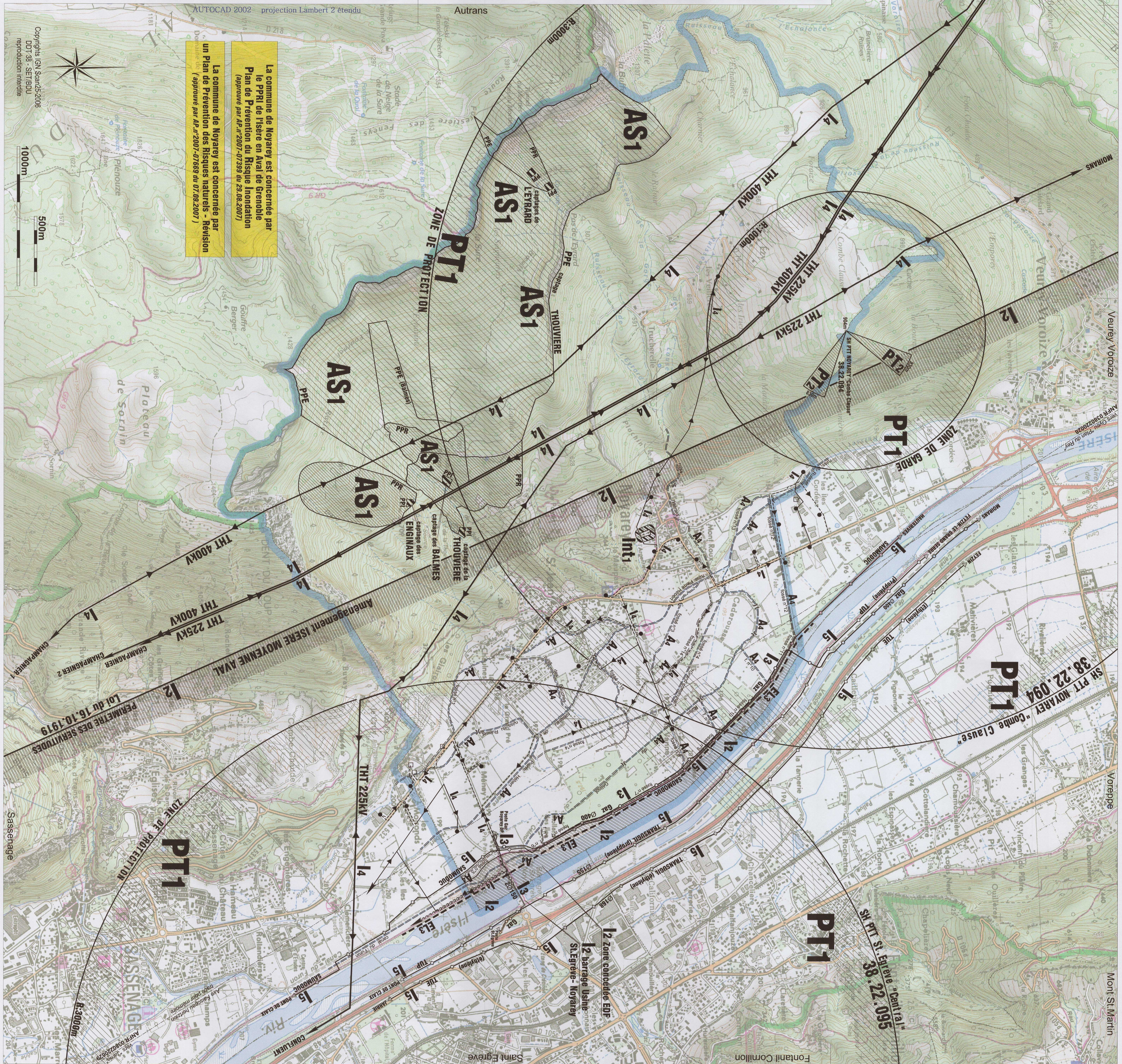
SYMBLE CODE	INTITULE	SYMBLE CODE	INTITULE
A1	Bois et forêts soumis au régime forestier	I1	Transport d'énergie en haute et moyenne tension
A2	Bois de conifères soumis au régime forestier	I2	Ouvrages (DU P) existants (énergie, eau, gaz et autres)
A3	Travaux réservés des cours d'eau d'origine naturelle	I3	Transport d'énergie
A4	Travaux réservés des cours d'eau non domaniaux	I4	Transport d'énergie
A5	Caractéristiques particulières des cours d'eau	I5	Transport d'énergie
E	Protection des ouvrages hydrauliques	Int 1	Voies de transport des matières dangereuses
E1	1: canalisés 2: non canalisés	Int 2	Voies de transport des matières dangereuses
E2	Protection des ouvrages hydrauliques	Int 3	Voies de transport des matières dangereuses
E3	1: canalisés 2: non canalisés	Int 4	Voies de transport des matières dangereuses
E4	Reserves autorisées	Int 5	Voies de transport des matières dangereuses
E5	Reserves autorisées	Int 6	Voies de transport des matières dangereuses
E6	Reserves autorisées	Int 7	Voies de transport des matières dangereuses
E7	Reserves autorisées	Int 8	Voies de transport des matières dangereuses
E8	Reserves autorisées	Int 9	Voies de transport des matières dangereuses
E9	Reserves autorisées	Int 10	Voies de transport des matières dangereuses
E10	Reserves autorisées	Int 11	Voies de transport des matières dangereuses
G	Protection des ouvrages hydrauliques	Int 12	Voies de transport des matières dangereuses
G1	1: canalisés 2: non canalisés	Int 13	Voies de transport des matières dangereuses
G2	Protection des ouvrages hydrauliques	Int 14	Voies de transport des matières dangereuses
G3	1: canalisés 2: non canalisés	Int 15	Voies de transport des matières dangereuses
G4	Reserves autorisées	Int 16	Voies de transport des matières dangereuses
G5	Reserves autorisées	Int 17	Voies de transport des matières dangereuses
G6	Reserves autorisées	Int 18	Voies de transport des matières dangereuses
G7	Reserves autorisées	Int 19	Voies de transport des matières dangereuses
G8	Reserves autorisées	Int 20	Voies de transport des matières dangereuses
G9	Reserves autorisées	Int 21	Voies de transport des matières dangereuses
G10	Reserves autorisées	Int 22	Voies de transport des matières dangereuses
D	Pratiques de production des eaux souterraines	Int 23	Voies de transport des matières dangereuses
D1	Pratiques de production des eaux souterraines	Int 24	Voies de transport des matières dangereuses
D2	Pratiques de production des eaux souterraines	Int 25	Voies de transport des matières dangereuses
D3	Pratiques de production des eaux souterraines	Int 26	Voies de transport des matières dangereuses
D4	Pratiques de production des eaux souterraines	Int 27	Voies de transport des matières dangereuses
D5	Pratiques de production des eaux souterraines	Int 28	Voies de transport des matières dangereuses
D6	Pratiques de production des eaux souterraines	Int 29	Voies de transport des matières dangereuses
D7	Pratiques de production des eaux souterraines	Int 30	Voies de transport des matières dangereuses
D8	Pratiques de production des eaux souterraines	Int 31	Voies de transport des matières dangereuses
D9	Pratiques de production des eaux souterraines	Int 32	Voies de transport des matières dangereuses
D10	Pratiques de production des eaux souterraines	Int 33	Voies de transport des matières dangereuses
D11	Pratiques de production des eaux souterraines	Int 34	Voies de transport des matières dangereuses
D12	Pratiques de production des eaux souterraines	Int 35	Voies de transport des matières dangereuses
D13	Pratiques de production des eaux souterraines	Int 36	Voies de transport des matières dangereuses
D14	Pratiques de production des eaux souterraines	Int 37	Voies de transport des matières dangereuses
D15	Pratiques de production des eaux souterraines	Int 38	Voies de transport des matières dangereuses
D16	Pratiques de production des eaux souterraines	Int 39	Voies de transport des matières dangereuses
D17	Pratiques de production des eaux souterraines	Int 40	Voies de transport des matières dangereuses
D18	Pratiques de production des eaux souterraines	Int 41	Voies de transport des matières dangereuses
D19	Pratiques de production des eaux souterraines	Int 42	Voies de transport des matières dangereuses
D20	Pratiques de production des eaux souterraines	Int 43	Voies de transport des matières dangereuses
D21	Pratiques de production des eaux souterraines	Int 44	Voies de transport des matières dangereuses
D22	Pratiques de production des eaux souterraines	Int 45	Voies de transport des matières dangereuses
D23	Pratiques de production des eaux souterraines	Int 46	Voies de transport des matières dangereuses
D24	Pratiques de production des eaux souterraines	Int 47	Voies de transport des matières dangereuses
D25	Pratiques de production des eaux souterraines	Int 48	Voies de transport des matières dangereuses
D26	Pratiques de production des eaux souterraines	Int 49	Voies de transport des matières dangereuses
D27	Pratiques de production des eaux souterraines	Int 50	Voies de transport des matières dangereuses
D28	Pratiques de production des eaux souterraines	Int 51	Voies de transport des matières dangereuses
D29	Pratiques de production des eaux souterraines	Int 52	Voies de transport des matières dangereuses
D30	Pratiques de production des eaux souterraines	Int 53	Voies de transport des matières dangereuses
D31	Pratiques de production des eaux souterraines	Int 54	Voies de transport des matières dangereuses
D32	Pratiques de production des eaux souterraines	Int 55	Voies de transport des matières dangereuses
D33	Pratiques de production des eaux souterraines	Int 56	Voies de transport des matières dangereuses
D34	Pratiques de production des eaux souterraines	Int 57	Voies de transport des matières dangereuses
D35	Pratiques de production des eaux souterraines	Int 58	Voies de transport des matières dangereuses
D36	Pratiques de production des eaux souterraines	Int 59	Voies de transport des matières dangereuses
D37	Pratiques de production des eaux souterraines	Int 60	Voies de transport des matières dangereuses
D38	Pratiques de production des eaux souterraines	Int 61	Voies de transport des matières dangereuses
D39	Pratiques de production des eaux souterraines	Int 62	Voies de transport des matières dangereuses
D40	Pratiques de production des eaux souterraines	Int 63	Voies de transport des matières dangereuses
D41	Pratiques de production des eaux souterraines	Int 64	Voies de transport des matières dangereuses
D42	Pratiques de production des eaux souterraines	Int 65	Voies de transport des matières dangereuses
D43	Pratiques de production des eaux souterraines	Int 66	Voies de transport des matières dangereuses
D44	Pratiques de production des eaux souterraines	Int 67	Voies de transport des matières dangereuses
D45	Pratiques de production des eaux souterraines	Int 68	Voies de transport des matières dangereuses
D46	Pratiques de production des eaux souterraines	Int 69	Voies de transport des matières dangereuses
D47	Pratiques de production des eaux souterraines	Int 70	Voies de transport des matières dangereuses
D48	Pratiques de production des eaux souterraines	Int 71	Voies de transport des matières dangereuses
D49	Pratiques de production des eaux souterraines	Int 72	Voies de transport des matières dangereuses
D50	Pratiques de production des eaux souterraines	Int 73	Voies de transport des matières dangereuses
D51	Pratiques de production des eaux souterraines	Int 74	Voies de transport des matières dangereuses
D52	Pratiques de production des eaux souterraines	Int 75	Voies de transport des matières dangereuses
D53	Pratiques de production des eaux souterraines	Int 76	Voies de transport des matières dangereuses
D54	Pratiques de production des eaux souterraines	Int 77	Voies de transport des matières dangereuses
D55	Pratiques de production des eaux souterraines	Int 78	Voies de transport des matières dangereuses
D56	Pratiques de production des eaux souterraines	Int 79	Voies de transport des matières dangereuses
D57	Pratiques de production des eaux souterraines	Int 80	Voies de transport des matières dangereuses
D58	Pratiques de production des eaux souterraines	Int 81	Voies de transport des matières dangereuses
D59	Pratiques de production des eaux souterraines	Int 82	Voies de transport des matières dangereuses
D60	Pratiques de production des eaux souterraines	Int 83	Voies de transport des matières dangereuses
D61	Pratiques de production des eaux souterraines	Int 84	Voies de transport des matières dangereuses
D62	Pratiques de production des eaux souterraines	Int 85	Voies de transport des matières dangereuses
D63	Pratiques de production des eaux souterraines	Int 86	Voies de transport des matières dangereuses
D64	Pratiques de production des eaux souterraines	Int 87	Voies de transport des matières dangereuses
D65	Pratiques de production des eaux souterraines	Int 88	Voies de transport des matières dangereuses
D66	Pratiques de production des eaux souterraines	Int 89	Voies de transport des matières dangereuses
D67	Pratiques de production des eaux souterraines	Int 90	Voies de transport des matières dangereuses
D68	Pratiques de production des eaux souterraines	Int 91	Voies de transport des matières dangereuses
D69	Pratiques de production des eaux souterraines	Int 92	Voies de transport des matières dangereuses
D70	Pratiques de production des eaux souterraines	Int 93	Voies de transport des matières dangereuses
D71	Pratiques de production des eaux souterraines	Int 94	Voies de transport des matières dangereuses
D72	Pratiques de production des eaux souterraines	Int 95	Voies de transport des matières dangereuses
D73	Pratiques de production des eaux souterraines	Int 96	Voies de transport des matières dangereuses
D74	Pratiques de production des eaux souterraines	Int 97	Voies de transport des matières dangereuses
D75	Pratiques de production des eaux souterraines	Int 98	Voies de transport des matières dangereuses
D76	Pratiques de production des eaux souterraines	Int 99	Voies de transport des matières dangereuses
D77	Pratiques de production des eaux souterraines	Int 100	Voies de transport des matières dangereuses

EBHELLE : 1/10000 ETablie : 01.12.10 MODIFIE : 01.12.2010

**MODIFICATIONS**

date code	nature
13.11.90	Mise à jour pour la Révision n°1 du P.O.S.
18.12.97	Mise à jour pour la Révision n°2 du P.O.S.
01.12.10	Mise à jour pour la Révision n°3 du P.O.S.

**NB:** Ce document est un plan de référence directement utilisable dans la plupart des cas. Pour des précisions, consulter le service gestionnaire de la servitude ainsi que les actes inscrits de la servitude.



**La commune de Novarey est concernée par un Plan de Prévention des Risques naturels - Révision (approuvé par AP n°2007-07369 du 07.09.2007)**

**La commune de Novarey est concernée par un Plan de Prévention des Risques naturels - Révision (approuvé par AP n°2007-07399 du 29.08.2007)**

AUTOCAD 2002 projection Lambert 2 étendu

Copyrights IGN Scandis-2006  
DOT 38 - SET/DU  
reproduction interdite

1000m  
500m