

DEPARTEMENT de L'ISERE
**SERVITUDES
 D'UTILITE PUBLIQUE**
QUAIX EN CHARTREUSE N° INSEE
328



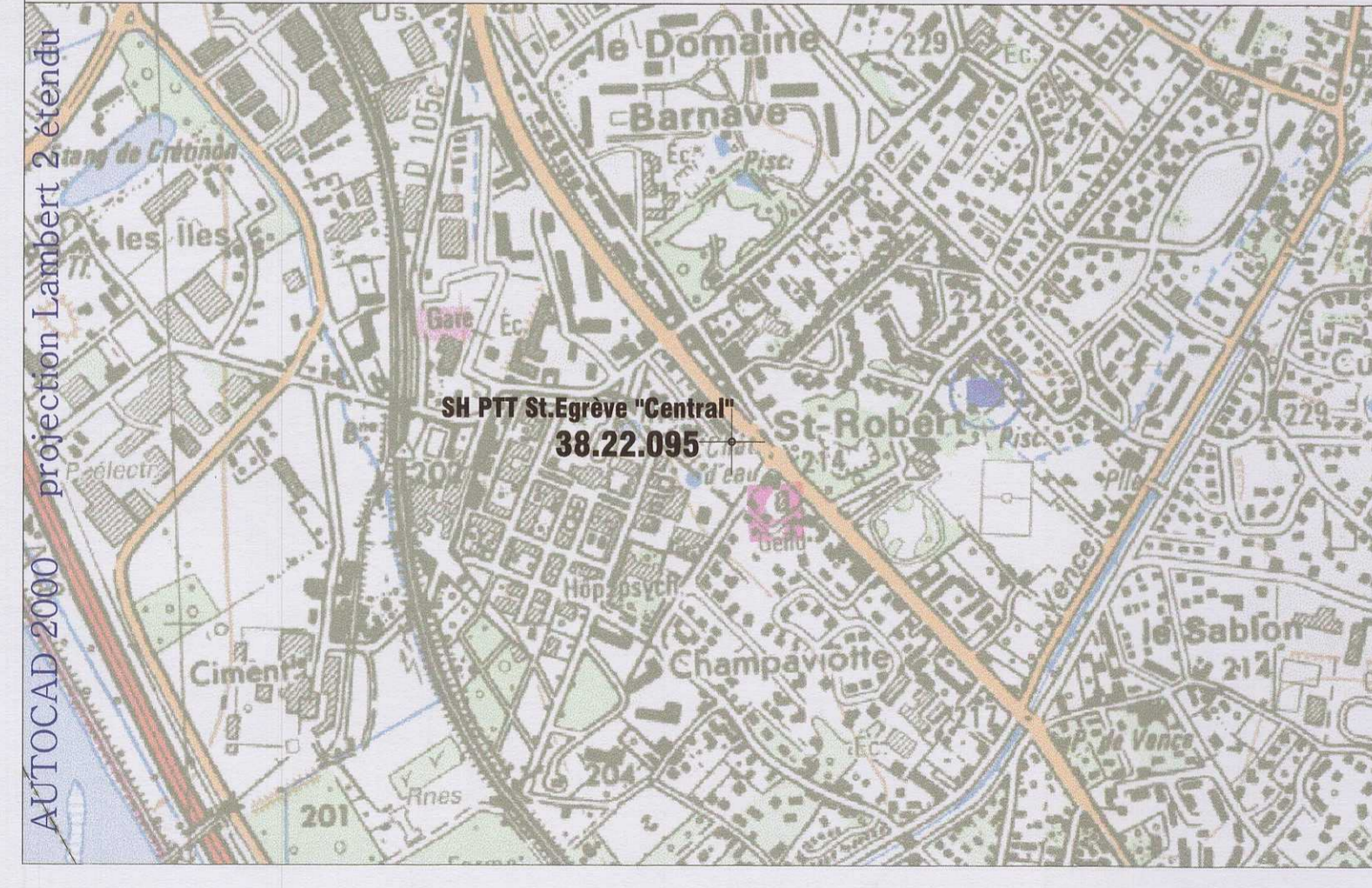
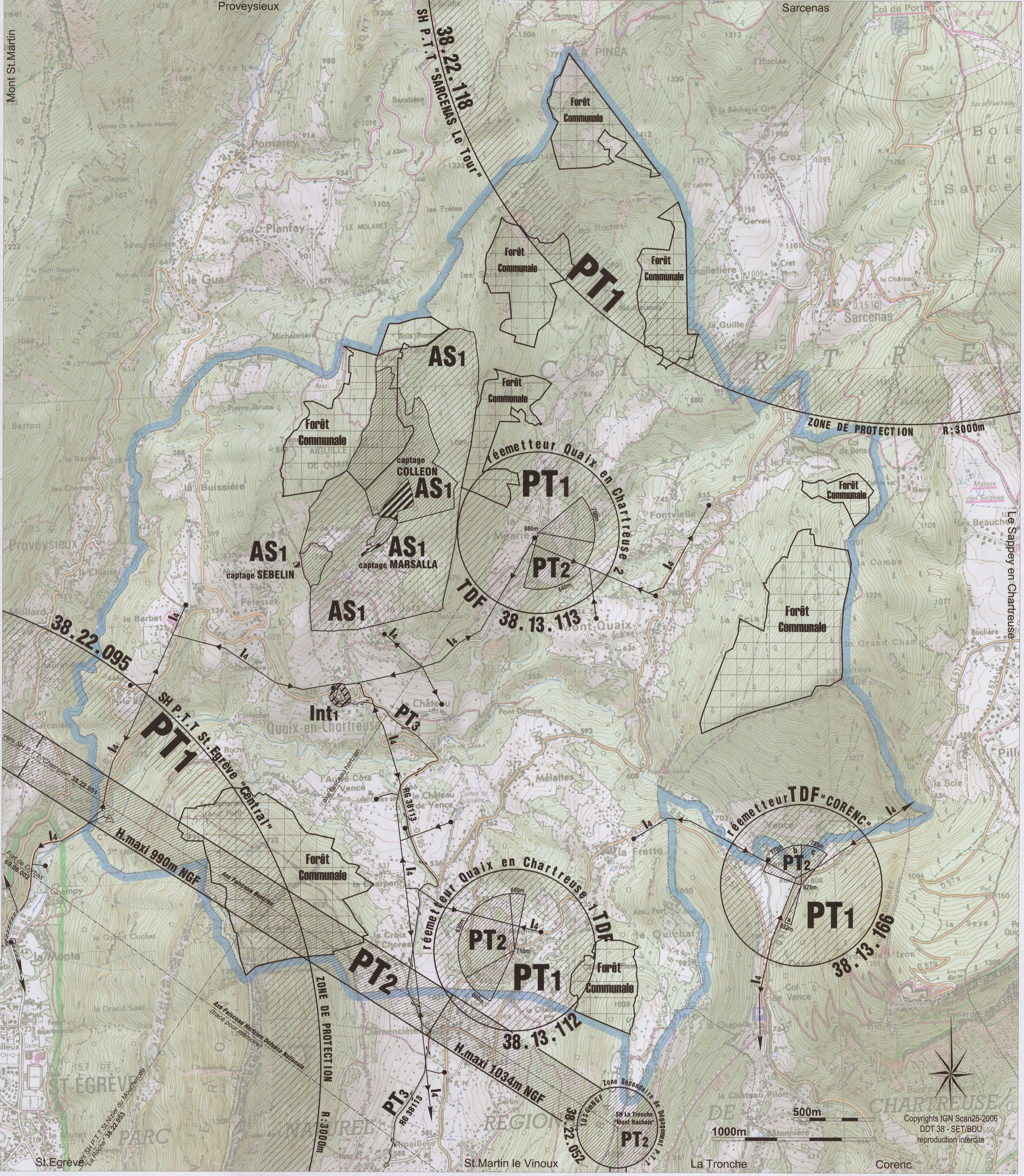
Direction Départementale des Territoires
 Service Etudes et Territoires (SET/DU)
 17, bd Joseph Vallier - BP 45 - 38040 - Grenoble cedex 9
 tel: 04.56.59.46.49 fax: 04.56.59.46.07

SYMBOLE	CODE	INTITULE	SYMBOLE	CODE	INTITULE
		Bois et forêts soumis au régime forestier		I1	Transports d'hydrocarbures liquides ou liquéfiés
	A2	Pose de canalisations souterraines d'irrigation		I2	Ouvrages (D.U.P.) utilisant l'énergie des lacs et cours d'eau
	A3	Terrains riverains des canaux d'irrigation		I3	Transport de gaz
	A4	Terrains riverains des cours d'eau non domaniaux		I4	Transport d'électricité
	A5	Canalisations publiques d'eau potable		I5	Transport de produits chimiques
	A9	Zones agricoles protégées (ZAP)		Int1	Voisinage des cimetières
	AC1	Protection des monuments historiques		JS1	Installations sportives
	AC2	Protection des sites et monuments naturels		PM2	Installations classées
	AC3	Réserves naturelles		PT1	Protection contre les perturbations électro-magnétiques
	AC4	Protection du patrimoine architectural et urbain		PT2	Transmissions radio-électriques
	Ar5	Fortifications - Ouvrages militaires		PT2	Protection contre les obstacles
	Ar6	Champs de tir		PT3	Communications téléphoniques et télégraphiques
	AS1	Périmètre de protection des eaux potables et minérales		PT4	Etaillage relatif aux lignes télécom
	EL2	Zones submersibles		T1	Chemins de fer
	EL3	Halage et marcheplein		T2	Survol de téléphériques
	EL4	Remontées mécaniques et pistes de ski		T4	Aéronautiques de balisage
	EL6	Terrains nécessaires aux RN et autoroutes		T5	Aéronautiques de déchargement
	EL7	Alignements		T8	Radioélectriques - protection des installations de navigation et d'atterrissage
	EL10	Parcs nationaux			

ECHELLE : 1/10.000 ETABLI le : 07.06.05 MODIFIE le : 15.03.2012

NB: Ce document est un plan de référence directement utilisable dans la plupart des cas. Pour plus de précisions, consulter le service gestionnaire de la servitude ainsi que les actes institutifs de la servitude.

MODIFICATIONS		
date	code	nature
05.03.84	PT1-PT2	Mise à jour "Porter à la Connaissance". Réémetteur TDF 38.13.112 "Aragnat" et 38.13.113 "la Méary".
22.02.85	PT1-PT2 PT2 PT2	Réémetteur TDF-Corenc 38.13.166. L.H Lyon-Grenoble : tronçon Champier-La Tronche (38.22.051 à 38.22.052). L.H Fort de Corbas - Cx de Chamrousse (69.08.002 - 38.08.008).
07.06.05	PT2 PT1 PT3 AS1 Pour info	Mise à jour pour la révision n°1 du PLU. Supprimé le long du faisceau "Fort de Corbas" 69.08.002 - "Chamrousse" 38.08.008 (Décret du 23.09.2002 abrogeant le décret du 02.05.1990) Mise à jour zone de protection "St Egrève Central" 38.22.095 - R:3000m. Mise à jour zone de protection "Sarcenas Le Tour" 38.22.118 - R:3000m. Mise à jour du câble RG 38113. Mise à jour captages SEBELIN, COLLEON, POMMIER, MARSALLA. Mise à jour Forêt Communale. Suppression du code A1 pour les bois et forêts soumis au régime forestier. (servitude abrégé par la Loi d'Orientation Forestière de 2001) Mise à jour Limite de concession EDF-Aménagement Isère Moyenne Aval.
15.03.12	AS1 Pour info	Suppression captage POMIER BARTHELEMY (délib abandon cons municipal 07.11.2007) Mise à jour des périmètres de forêts communales.



Copyrights IGN Scan25-2006
 DDT 38 - SET/BDU
 reproduction interdite