

**ZONAGE REGLEMENTAIRE DU RISQUE
(sur fond cadastral)**

Légende :

Niveau de contraintes *	Nature du risque **
R Zones d'interdictions	I, i r : inondation de plaine
B Zones de projet possible sous maîtrise collective	I', i' : inondation de plaine en pied de versant
B Zones de contraintes faibles	T, t : crues des torrents et des rivières torrentielles
B Zones sans contrainte spécifique	V, v : ruissellement sur versant
	G, g : glissements de terrain
	P, p : chutes de pierres
	F : effondrements

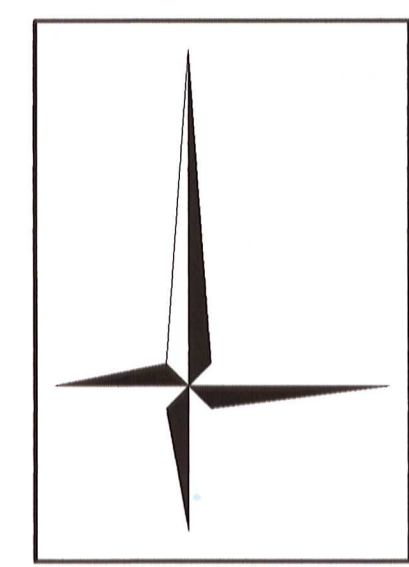
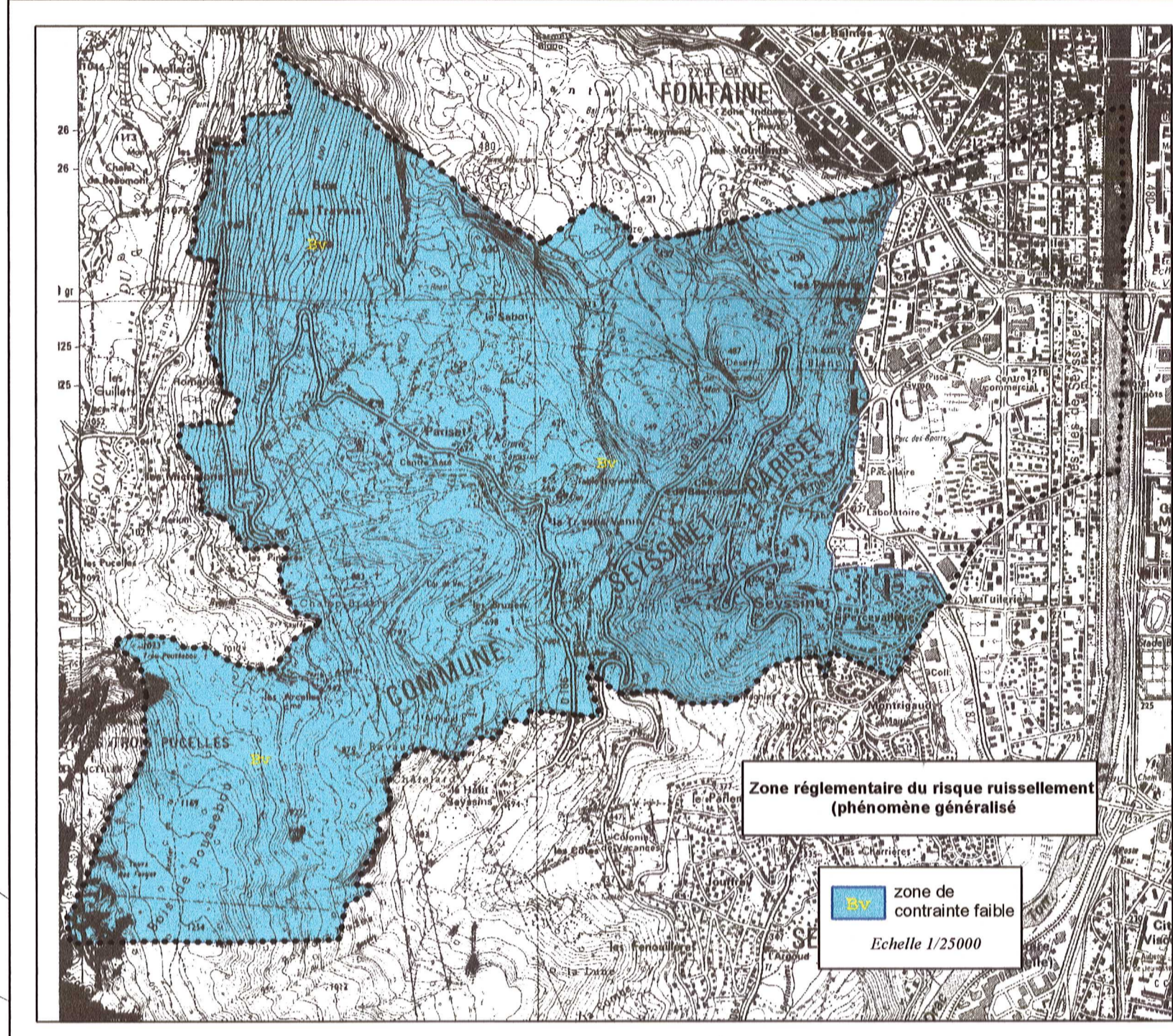
Pour le ruissellement sur versant de type phénomène généralisé : voir encart au 1/25000

Chaque zone est référencée par deux indices au moins :

- * le premier correspond au niveau de contraintes à appliquer.
- ** le second à la nature du risque (caractère en minuscule pour les zones de faibles contraintes caractère en majuscule pour les autres cas), éventuellement complété par un indice numérique.

--- Limite du zonage réglementaire

Réalisation : Alp'Géorisques	Etabli le : Novembre 2002	Echelle : 1/5 000
Edition : Alp'Géorisques	Modifié le :	



COMMUNE DE FONTAINE

