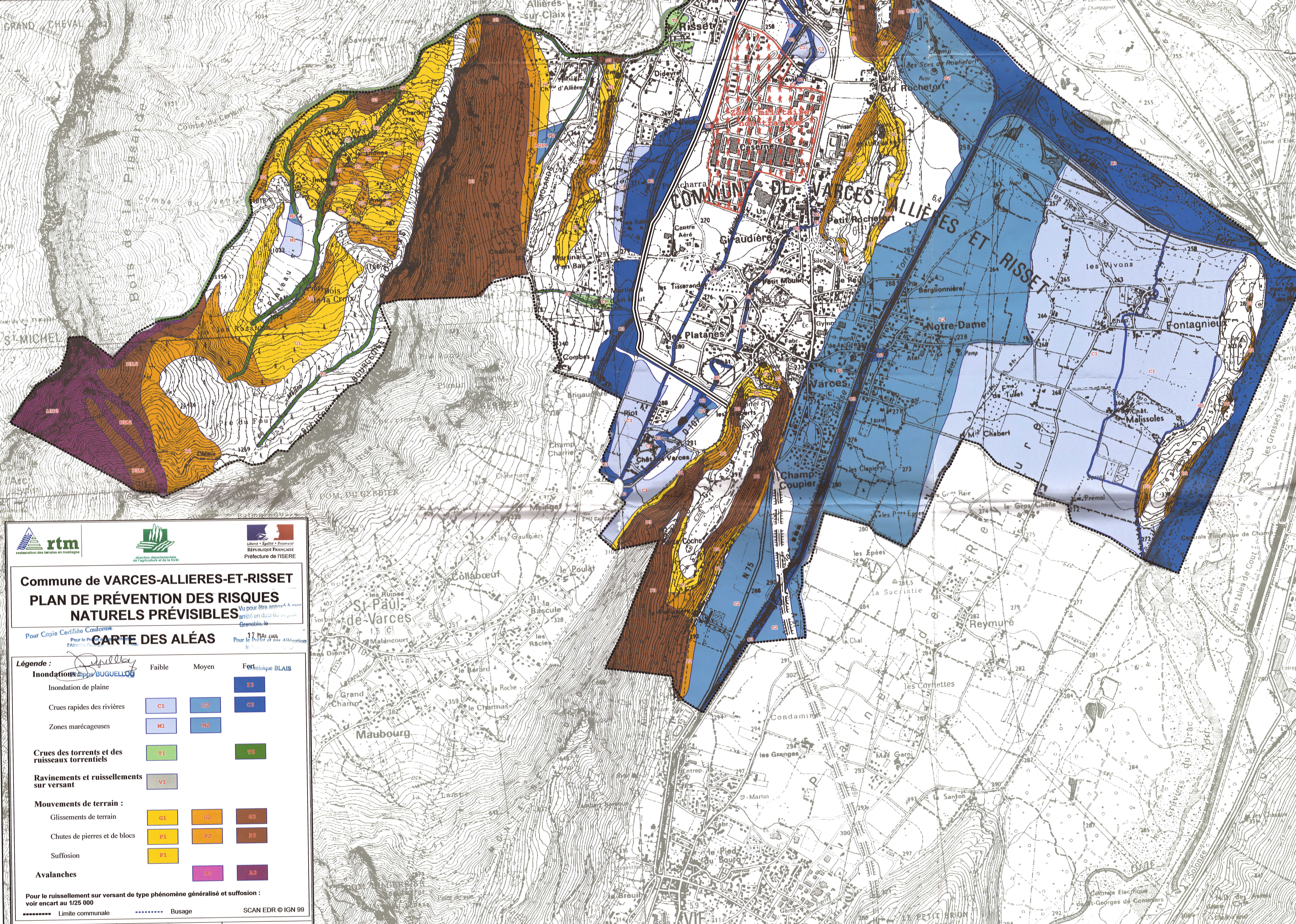
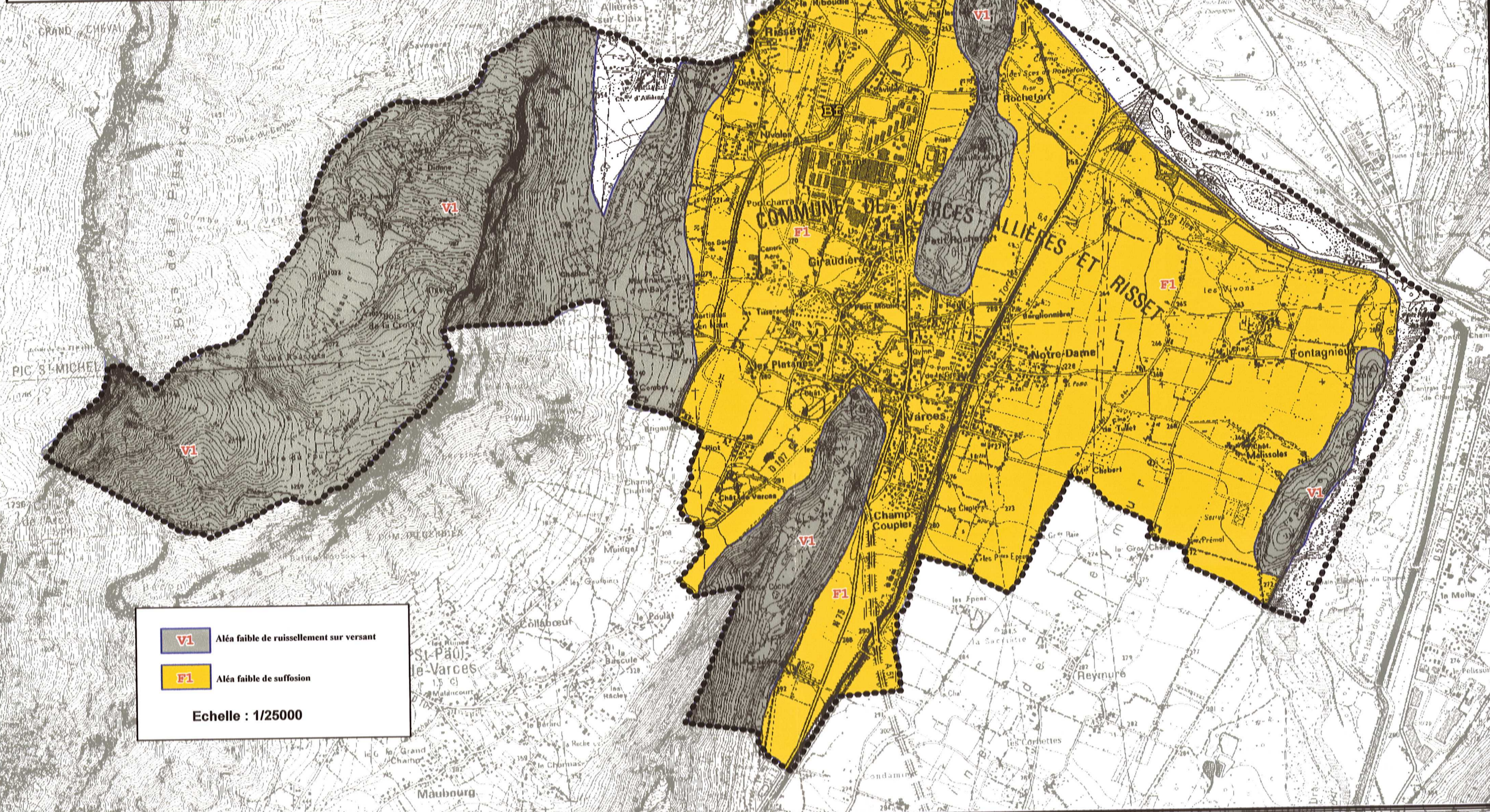


Aléa ruissellement de versant (phénomène généralisé) et aléa suffosion



Commune de VARGES-ALLIÈRES-ET-RISSET
PLAN DE PRÉVENTION DES RISQUES NATURELS PRÉVISIBLES
 Vu pour être annexé à l'arrêté en date du 17 mai 2004 pris en vertu de l'article 1321 du Code de Commerce, le 17 mai 2004.
CARTE DES ALÉAS

Légende :

| | Faible | Moyen | Fort |
|--|--------|-------|------|
| Inondations | | | |
| Inondation de plaine | | | I3 |
| Crues rapides des rivières | C1 | C2 | C3 |
| Zones marécageuses | M1 | M2 | |
| Crues des torrents et des ruisseaux torrentiels | | | |
| Crues des torrents et des ruisseaux torrentiels | T1 | | T2 |
| Ravinements et ruissellements sur versant | | | |
| Ravinements et ruissellements sur versant | V1 | | |
| Mouvements de terrain : | | | |
| Glissements de terrain | G1 | G2 | G3 |
| Chutes de pierres et de blocs | P1 | P2 | P3 |
| Suffosion | S1 | | |
| Avalanches | | A2 | A3 |

Pour le ruissellement sur versant de type phénomène généralisé et suffosion : voir encart au 1/25 000
 - - - - - Limite communale - - - - - Busage SCAN EDR © IGN 99