




# PL.1

Servitudes AC2 et AC3 : Voir le plan n°2 (PL.2)

## Légende

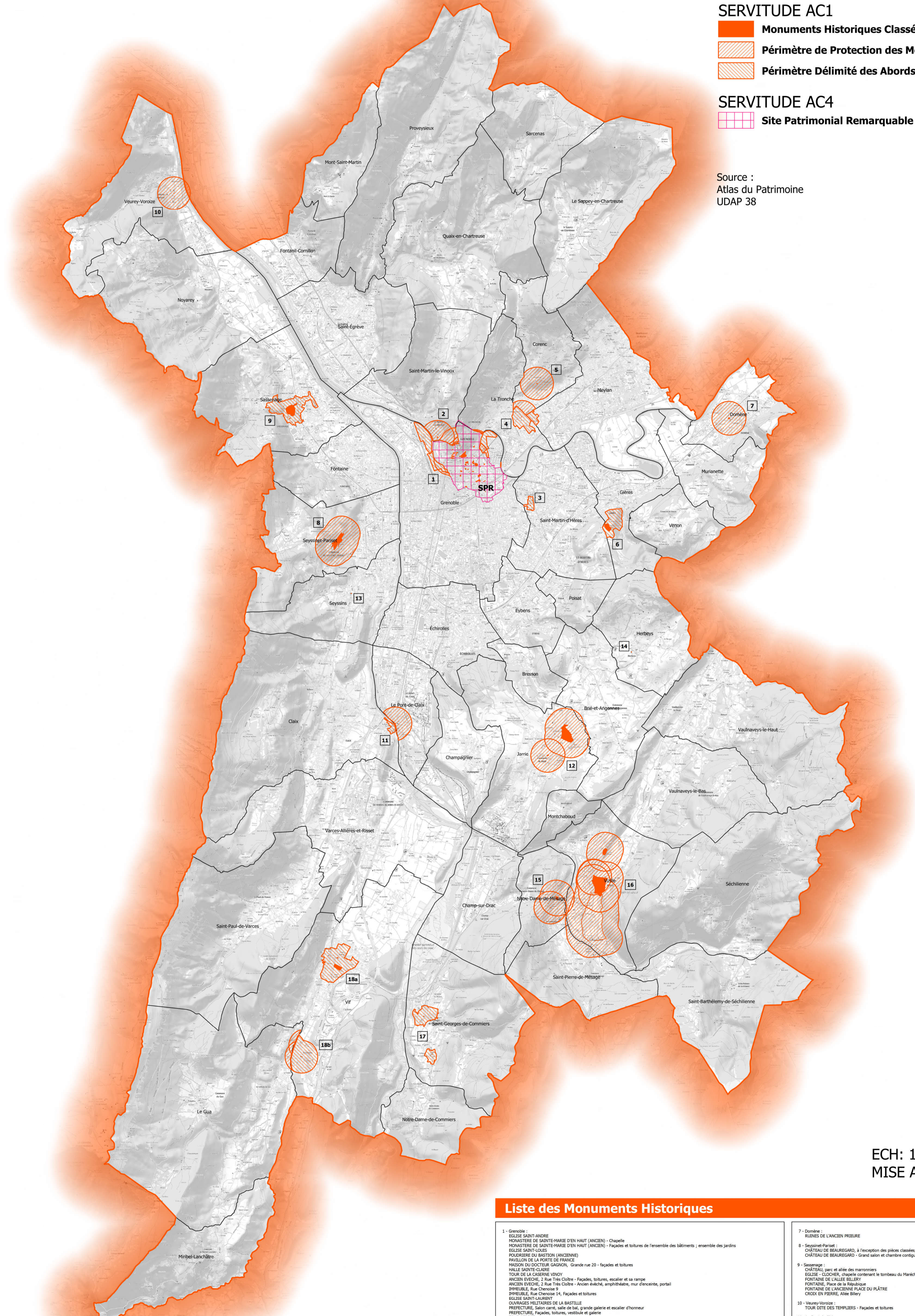
### SERVITUDE AC1

-  Monuments Historiques Classés ou Inscrits
-  Périmètre de Protection des Monuments Historiques, R: 500m
-  Périmètre Délémité des Abords de Monuments Historiques

### SERVITUDE AC4

-  Site Patrimonial Remarquable (SPR-AVAP de Grenoble)

Source :  
Atlas du Patrimoine  
UDAP 38



ECH: 1/50000 /A0  
MISE A JOUR: 13.11.2020

### Liste des Monuments Historiques

- |   |  |  |
|---|--|--|
| <p>1 - Grenoble :<br/>ÉGLISE SAINT-ANDRÉ<br/>MONASTÈRE DE SAINT-MARIE-D'EN HAUT (ANCIEN) - Chapelle<br/>MONASTÈRE DE SAINT-MARIE-D'EN HAUT (ANCIEN) - Façades et toitures de l'ensemble des bâtiments ; ensemble des jardins<br/>ÉGLISE SAINT-JACQUES<br/>ROUSSEURIE DU BOUTIN (ANCIENNE)<br/>PAUVILLON DE LA PORTE DE FRANCE<br/>MAISON DU CHATELAIN (ANCIENNE), Grande rue 20 - Façades et toitures<br/>HALLE SAINTE-CLAUDE<br/>TOUR DE LA CASERNE (BOUTIN)<br/>ANCIEN ÉVÊCHE, 2 Rue Très-Cloître - Façades, toitures, escalier et sa rampe<br/>ANCIEN ÉVÊCHE, 3 Rue Très-Cloître - Ancien escalier, amphithéâtre, mur d'enceinte, portail<br/>SAINTE-ÉLISE, Rue Chénou 9<br/>SAINTE-ÉLISE, Rue Chénou 14, Façades et toitures<br/>ÉGLISE SAINT-LAURENT<br/>SARAJEVO VICTIMAIRES DE LA BATAILLE<br/>PREFECTURE, Salon carré, salle de bal, grande galerie et escalier d'honneur<br/>PREFECTURE, Façades, toitures, vestibul et galerie<br/>TOUR PERRET<br/>CATHÉDRALE NOTRE-DAME - Partie du chœur, sa tour, et la parcelle BV 7, jardin constitué de ses vestiges archéologiques et des parcelles BV 3, 4, 109<br/>Vestiges des Remparts GALLI-ROMAINS<br/>MAISON SIBILLIOTIQUE<br/>MAISON D'INGENIEUR NATURELLE - Façades et toitures<br/>SAINTE-ÉLISE (ANCIEN)<br/>SAINTE-ÉLISE (ANCIEN)<br/>CATHÉDRALE NOTRE-DAME<br/>COLLEGE DES REAULTES (ANCIEN)<br/>MAISON, Rue Jean-Jacques Rousseau 2<br/>CHAPELLE SAINTE-MARIE D'EN HAUT<br/>MAISON VILGONDON, Rue Jean-Jacques Rousseau 17, Tourne<br/>MAISON NATALE DE STENDHAL, Rue Jean-Jacques Rousseau 14 - Façades et toitures<br/>MAISON VILGONDON, Rue Jean-Jacques Rousseau 17, Tourne<br/>HOTEL DU BOUCHAGE - Façade sur cour<br/>CHATELAINIE DU QUAI ZINGIROLO<br/>GARAGE HELICODRAL<br/>MAISON DE FRANÇOIS MARC, Rue Barreau 22<br/>HOTEL LET DE CLOU CHAMBELET DE PERRE BOUCHER<br/>PORT SAINT-LAURENT avec ses toitures en bois et son pont</p> | <p>2 - Saint-Martin-le-Vinoux :<br/>MAISON DITE "LA CASERNE", y compris les terrasses et l'orangère</p> <p>3 - Saint-Martin d'Hères :<br/>COUVENT DES HENRIENS</p> <p>4 - La Tronche :<br/>MAISON DU FENETRE ERNEST HEBERT</p> <p>5 - Corps :<br/>CHATEAU DE BOUQUERON, Façades, toitures et pièces</p> <p>6 - Gières :<br/>FORT DU MURIER</p> | <p>7 - Domène :<br/>RUINES DE L'ANCIEN PÉRIURE<br/>CHATEAU DE BEAUREGARD, à l'exception des pièces classées, ensemble du parc y compris les serres et les fabriques<br/>CHATEAU DE BEAUREGARD - Grand salon et chambre contigue</p> <p>8 - Seyssins-Paroisse :<br/>CHATEAU, parc et allée des marnonniers<br/>ÉGLISE - COCHON, chapelle contenant le tombeau du Maréchal de Lesdiguières<br/>FONTAINE DE L'ALLEE BELLEY<br/>FONTAINE, Place de la République<br/>FONTAINE DE L'ANCIENNE PLACE DU PLÂTRE<br/>CROIX EN FERRE, Allée Belley</p> <p>9 - Sassenage :<br/>CHATEAU, parc et allée des marnonniers<br/>ÉGLISE - COCHON, chapelle contenant le tombeau du Maréchal de Lesdiguières<br/>FONTAINE DE L'ALLEE BELLEY<br/>FONTAINE, Place de la République<br/>FONTAINE DE L'ANCIENNE PLACE DU PLÂTRE<br/>CROIX EN FERRE, Allée Belley</p> <p>10 - Voreppe-Voreppe :<br/>TOUR DITE DES TEMPLES - Façades et toitures</p> <p>11 - Le Port-de-Claix :<br/>SICILION PONT</p> <p>12 - Jéris :<br/>DOMAINE DES ROLLANDS DE HAUTE-JARRE - Parc<br/>DOMAINE DES ROLLANDS DE HAUTE-JARRE - Bât<br/>CHATEAU DE BON REPAS - Le château en totalité, y compris les vestiges de l'enceinte</p> <p>13 - Seyssins :<br/>ÉGLISE - Chapelle de la nef (Le chapeau étant situé à l'intérieur ne génère pas de rayon de protection)</p> <p>14 - Hébertys :<br/>CHATEAU - Salon dit "La Dôme" et salle à manger (Les pièces étant situées à l'intérieur ne génèrent pas de rayon de protection)<br/>CHATEAU - Plafond du salon (Le plafond étant situé à l'intérieur ne génère pas de rayon de protection)</p> <p>15 - Notre-Dame-de-Mésage :<br/>ÉGLISE PAROISSIALE<br/>CHAPELLE SAINT-FRÉMIEN et le terrain qui l'entoure</p> <p>16 - Voreppe :<br/>CHATEAU DE LESDIGUIÈRE<br/>CHATEAU DE LESDIGUIÈRE - Cour d'honneur et part<br/>CHATEAU DE LESDIGUIÈRE - Maison, murs résiliant l'ensemble du domaine<br/>Vestiges de l'église PRIÉSALE NOTRE-DAME et la parcelle du cimetière qui les entoure, AC 285</p> <p>17 - Saint-Georges-de-Commercy :<br/>ÉGLISE DE SAINT-GEORGES<br/>ÉGLISE DE SAINT-GEORGES<br/>ÉGLISE DE SAINT-GEORGES</p> <p>18 - Vif :<br/>18a - ÉGLISE SAINT-JEAN-BAPTISTE<br/>PROPRIÉTÉ CHAMPOULON<br/>18b - ÉGLISE DE GENEVREY<br/>CROIX DU PÈRE DU CHÊTRE DE GENEVREY</p> |
|---|--|--|

